

# Страховой рынок: в точке бифуркации

**Павел Самиев**  
**Заместитель генерального директора**  
**Эксперт РА**

# Итоги 2011 года: факты

- **Топ-30 страховых компаний по взносам действовали в условиях роста премий при резком замедлении роста выплат.**
- **У компаний вне топ-30, наоборот, наблюдалось сокращение премий**
- **Возвращение к докризисным темпам роста премий вновь сделало актуальной модель ускоренного наращивания взносов за счет демпинга – по тарифам либо по комиссиям.**
- **В 2011 году основными драйверами роста российского страхового рынка вновь стали вмененные виды страхования**

# «Мягкий» рынок...

Динамика страховых взносов и выплат



Источник: «Эксперт РА» по данным ФСФР

## ... не для всех

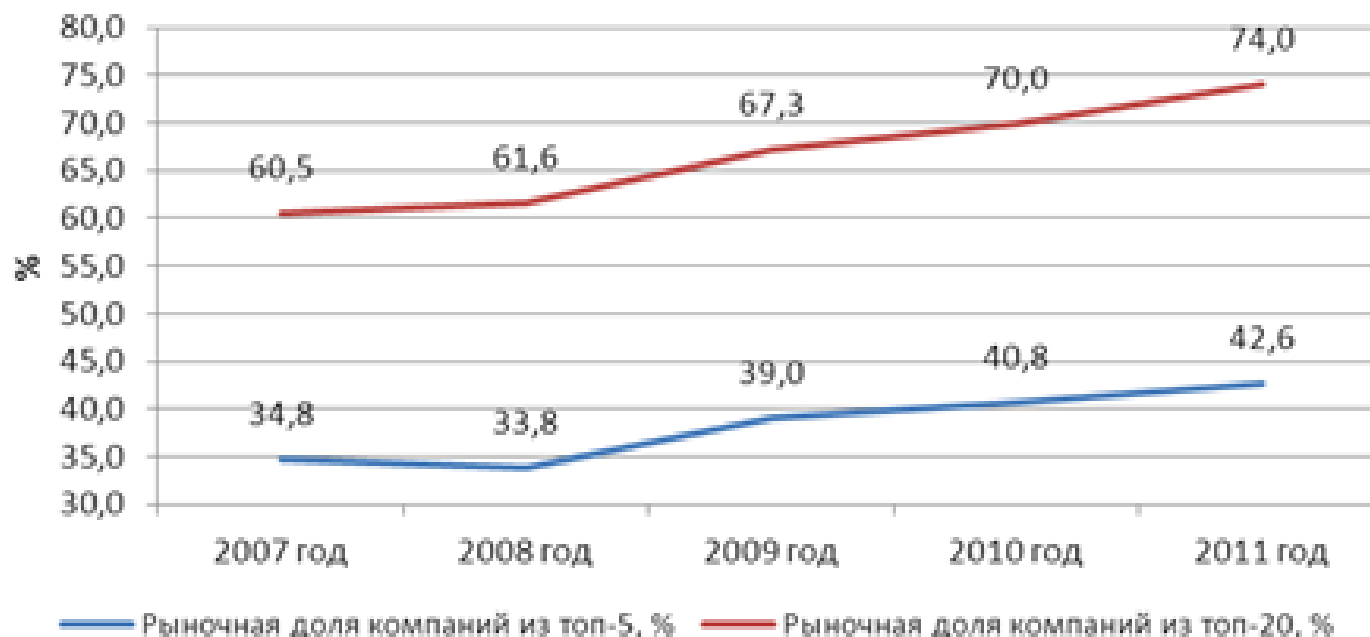
Динамика годовых темпов прироста взносов



Источник: «Эксперт РА» по данным ФСФР

# Рыночная доля топ-20 компаний достигла 74% (+4 п.п. по сравнению с 2010 годом)

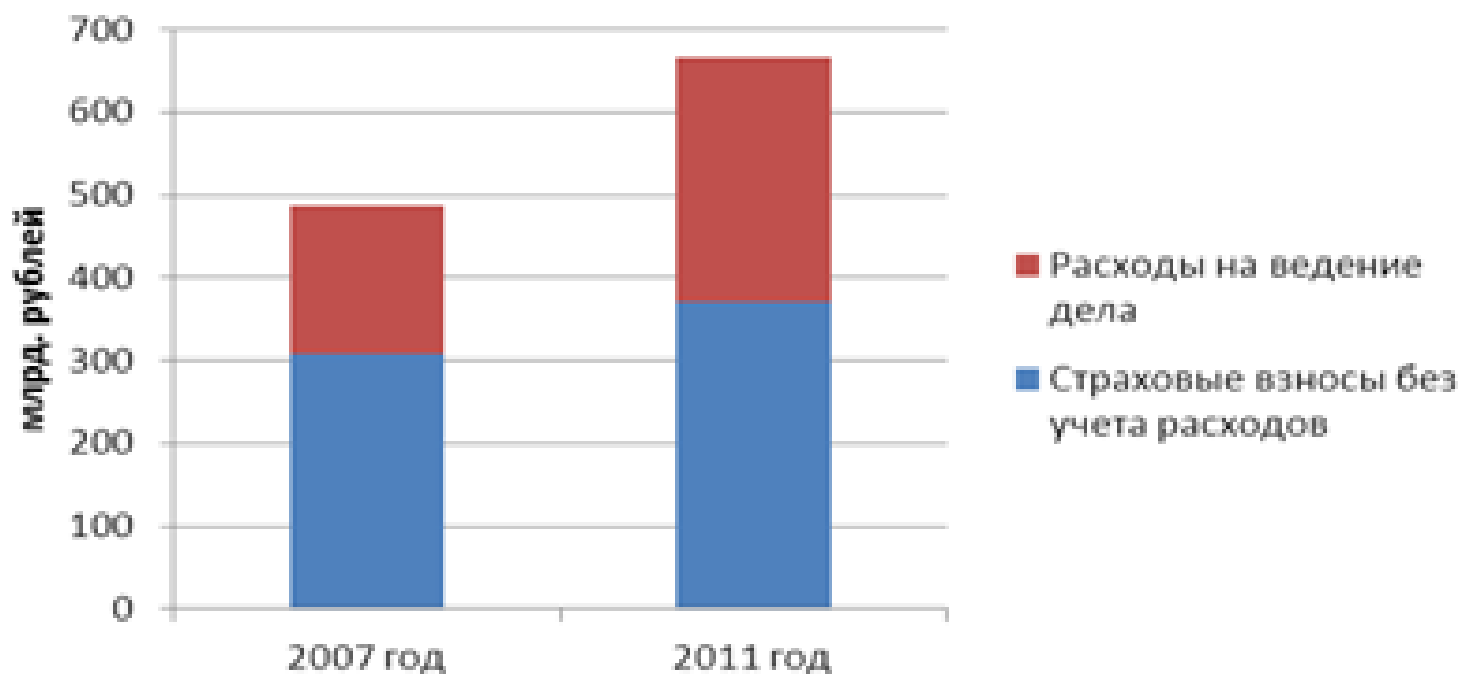
Динамика уровня концентрации российского страхового рынка



Источник: «Эксперт РА»

**По оценкам «Эксперт РА», комиссии  
посредникам в 2011 году составили около 30%  
от взносов**

**Динамика структуры взносов**

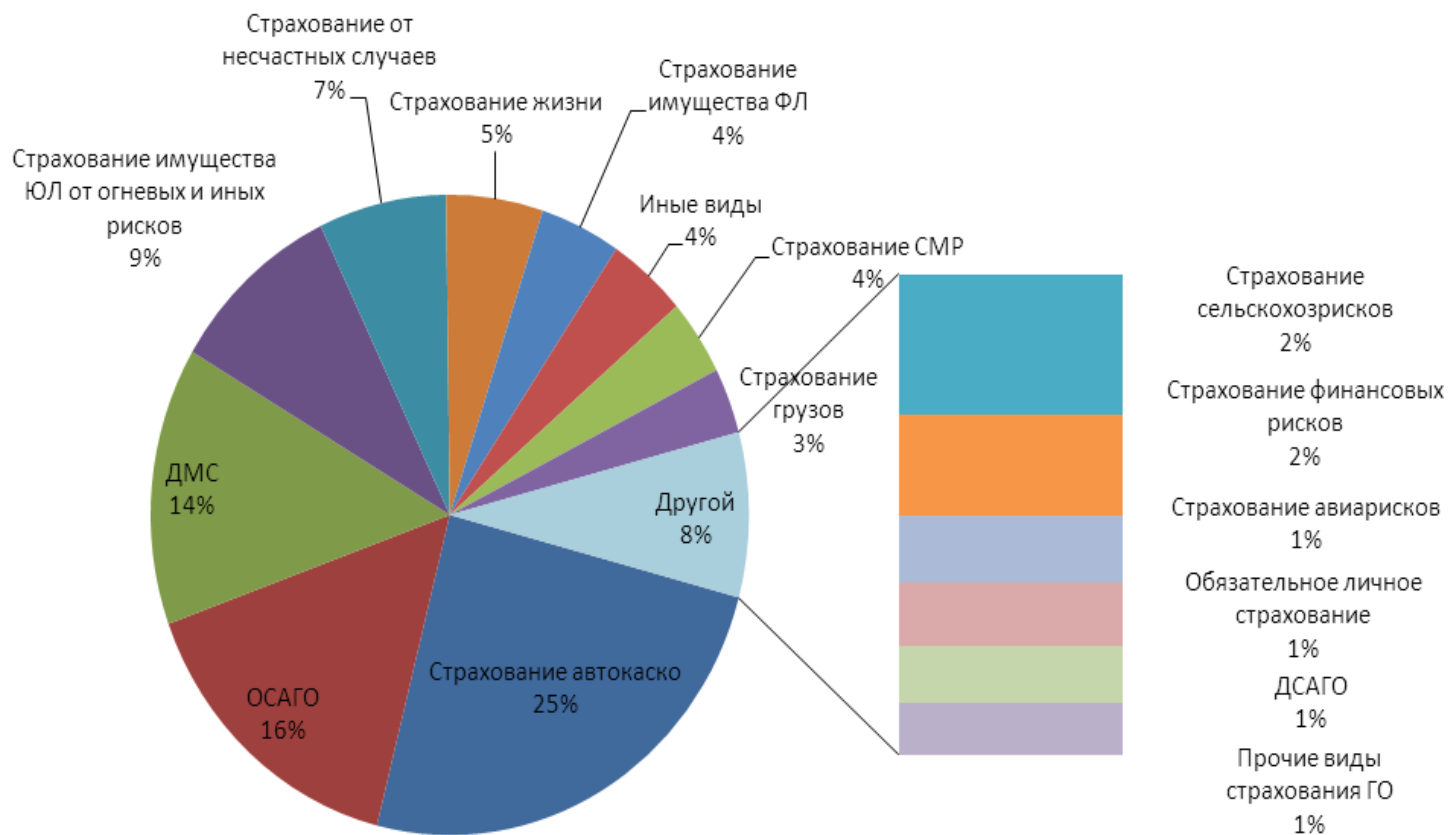


Источник: «Эксперт РА»

# Вмененные драйверы роста

Вид страхования	Темпы прироста взносов (2011/2010), %
Страхование космических рисков	210
Страхование сельскохозяйственных рисков	66
Страхование финансовых рисков	58
Страхование жизни	54
Страхование от несчастных случаев	36
ДСАГО	34
Страхование выезжающих за рубеж	26

## Структура российского страхового рынка, 2011 год





# Оптимистичный прогноз на 2012 год: +15-20%

Относительно стабильная ситуация на финансовом рынке, ОСОПО, банкострахование – драйвер роста

Динамика страховых взносов (оптимистичный прогноз)



Источник: ФССН, прогноз «Эксперт РА»

## Рентабельность страхового бизнеса падает за счет снижения инвестиционного дохода и роста доли расходов на ведение дела



Источник: «Эксперт РА»

**Рентабельность инвестиций российских страховщиков составила в среднем 5,4%, что было на 0,7 п. п. ниже официального показателя инфляции**

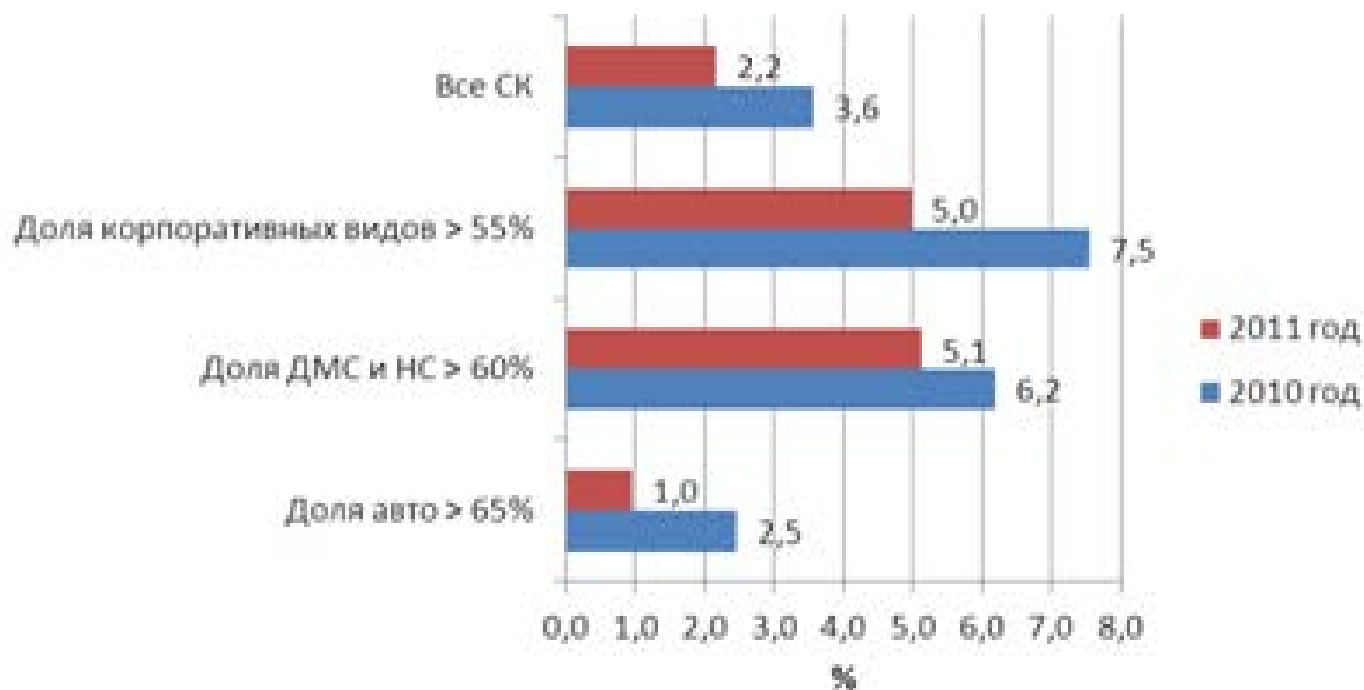
**Динамика рентабельности инвестиций и показателя инфляции**



Источник: «Эксперт РА»

## Наименее рентабельны компании, специализирующиеся на автостраховании

Динамика рентабельности активов



Источник: «Эксперт РА»

## Падение рентабельности на фоне бурного роста взносов обострило проблему нехватки капитала у крупных страховых компаний

### Динамика достаточности собственных средств



Источник: «Эксперт РА»

**В условиях нехватки собственных средств у крупных страховых компаний растет доля заемных средств, привлеченных на длительный срок - квазикапитал**

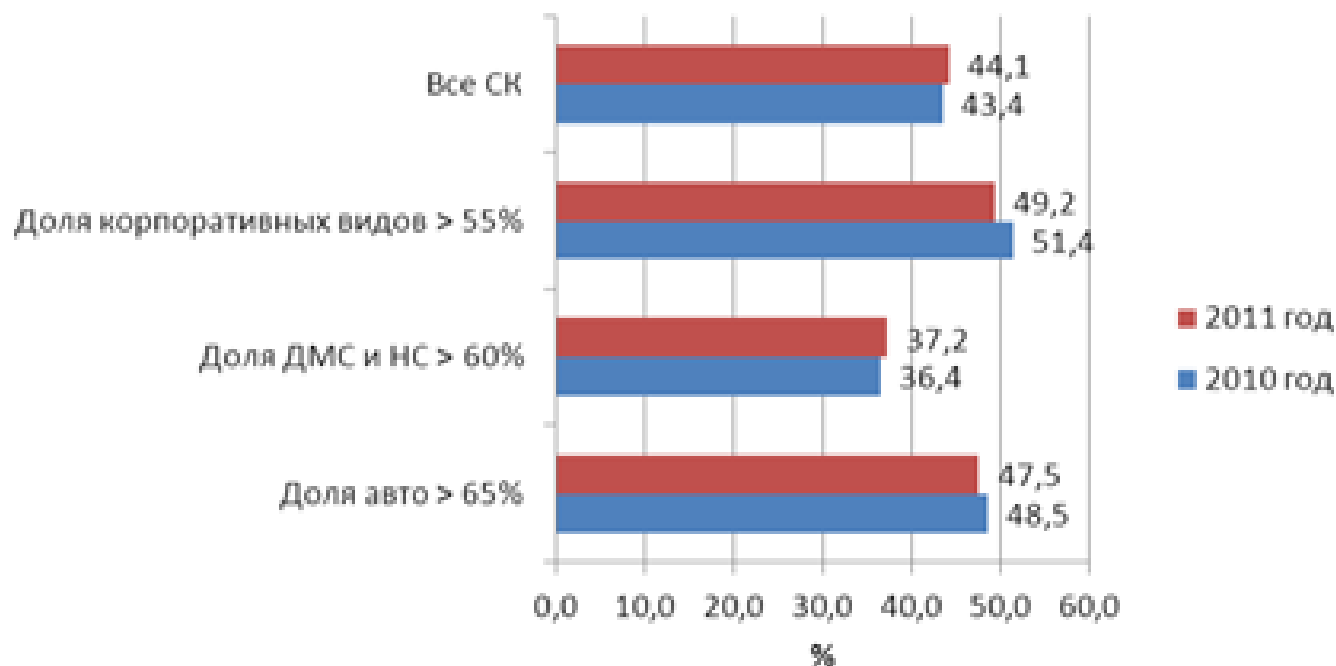
**Динамика отношения займов и кредитов к собственным средствам**



Источник: «Эксперт РА»

**Рост нормы отчислений во внебюджетные фонды (с 2011 года) и повышение комиссий страховым посредникам сказались на росте доли расходов на ведение дела даже в условиях значительного роста знаменателя – страховых взносов**

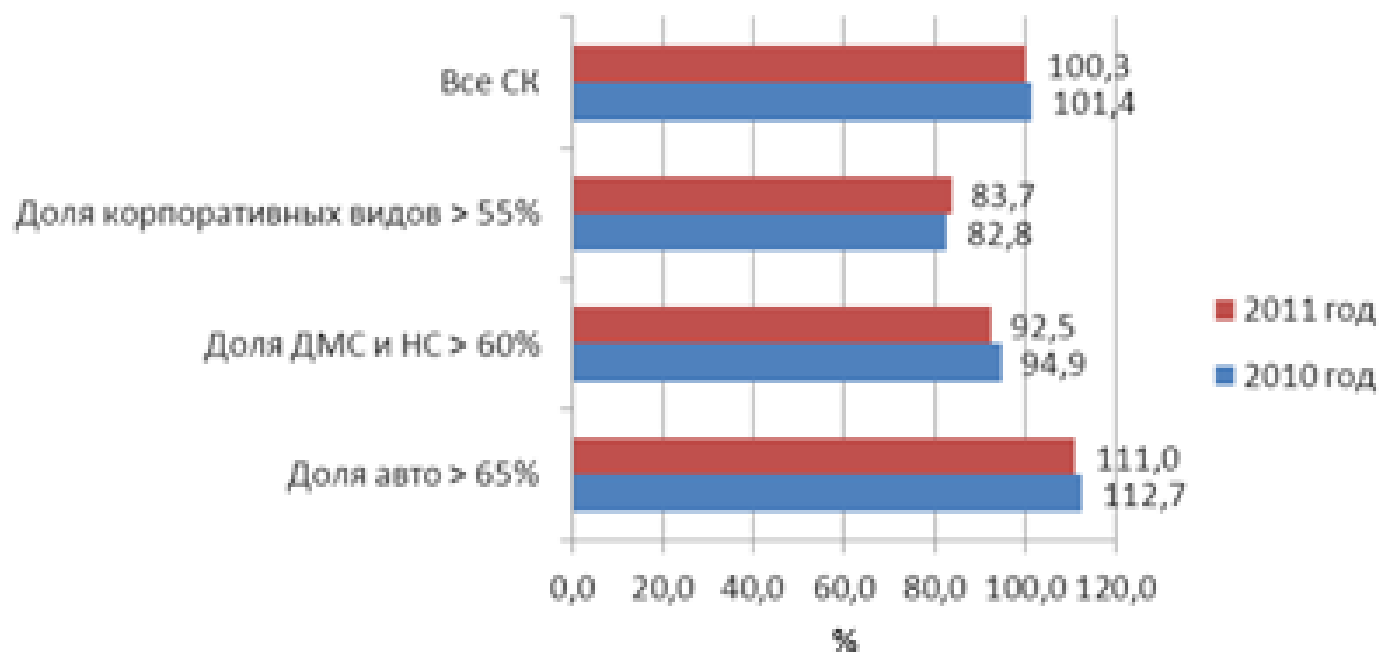
**Динамика доли расходов на ведение дела**



Источник: «Эксперт РА»

**«Эксперт РА» предупреждает, что низкие показатели убыточности могут оказаться обманчивыми, так как могут скрывать в себе проблему недорезервирования**

**Динамика комбинированного коэффициента  
убыточности-нетто**



Источник: «Эксперт РА»



# Риски (пессимистичный сценарий)

- **Кредитные риски.** Нестабильность на мировых финансовых рынках приведет к повышению кредитных рисков объектов инвестиций страховых компаний и контрагентов, в том числе страховых посредников
- **Валютные риски.** Ослабление курса рубля приведет к росту обязательств, номинированных в иностранной валюте, в том числе резервов по страхованию автокаско

# Риски (оптимистичный сценарий)

- **Риск недостатка капитала.** Рост взносов многих, в том числе и крупных, компаний будет ограничен низкими показателями фактической маржи платежеспособности
- **Операционные риски.** Быстрый рост взносов страховых компаний приведет к изменению масштабов бизнеса, что повысит операционные риски страховых компаний

# Модернизация надзора и регулирования

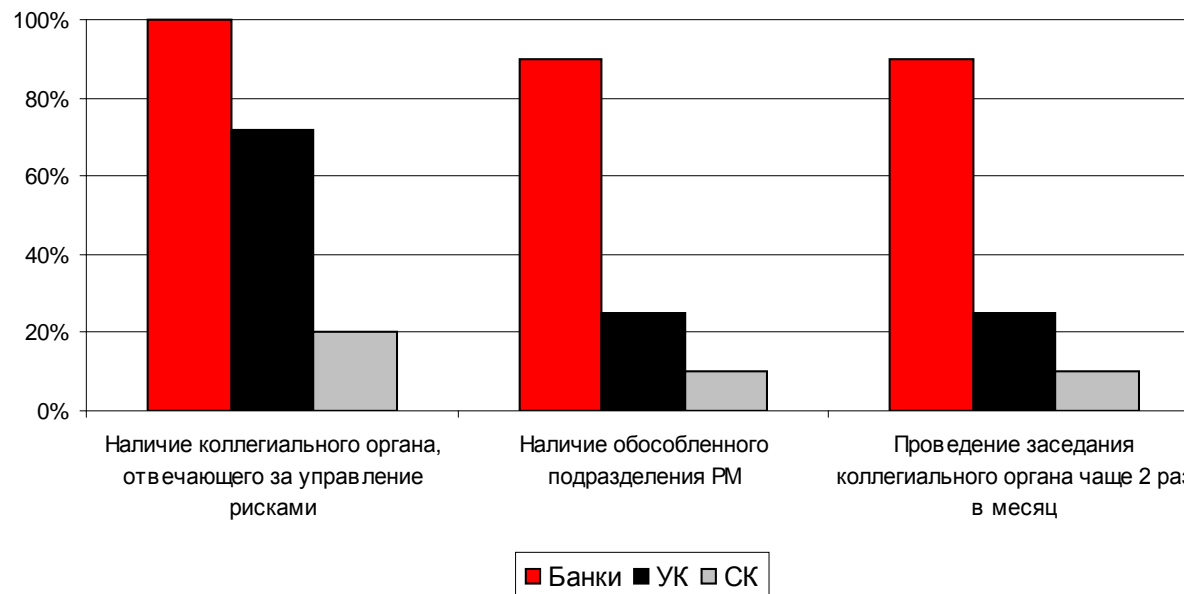
- **Раннее предупреждение** банкротства (стресс-тесты)
- **Повышение качества отчетности**
  - Актуарный аудит
  - Контроль инвестиций на неотчетные даты
  - МСФО
- **Нормативы**
  - показатели ликвидности
  - вложения в связанные стороны
  - внебалансовые обязательства
  - валютные риски
- **Регулирование страховых посредников**
- **В случае вступления в ВТО обязательно установить адекватные требования для иностранных филиалов**
- **Борьба с «гонкой комиссий», а не политика стимулирования конкуренции только по тарифу и комиссиям (ФАС)**
- **Новые 100 и 149 приказы.**

# Риск-менеджмент: слабое звено

У кого есть признаки развитой системы риск-менеджмента?

Банки	Управляющие компании	Страховые компании	НПФ
100% – формально, около 60% – реально	Реально – около 50%	20%	20%

Доля компаний, отвечающих указанным критериям, %



### Уровень развития риск-менеджмента в страховых компаниях - лидерах рынка



Источник: «Эксперт РА» по данным анкет  
17 страховщиков – лидеров рынка

**Спасибо за внимание**