

# Страховой рынок в 2015 году: «ГОЛОДНЫЕ ИГРЫ»

Павел Самиев,

Управляющий директор  
RAEX («Эксперт РА»)

Москва, 27 мая 2015 года

**В 2014 году ситуацию на страховом рынке определяли две тенденции:**

- **стагнация взносов и рост убыточности**
- **ужесточение контроля со стороны регулятора**

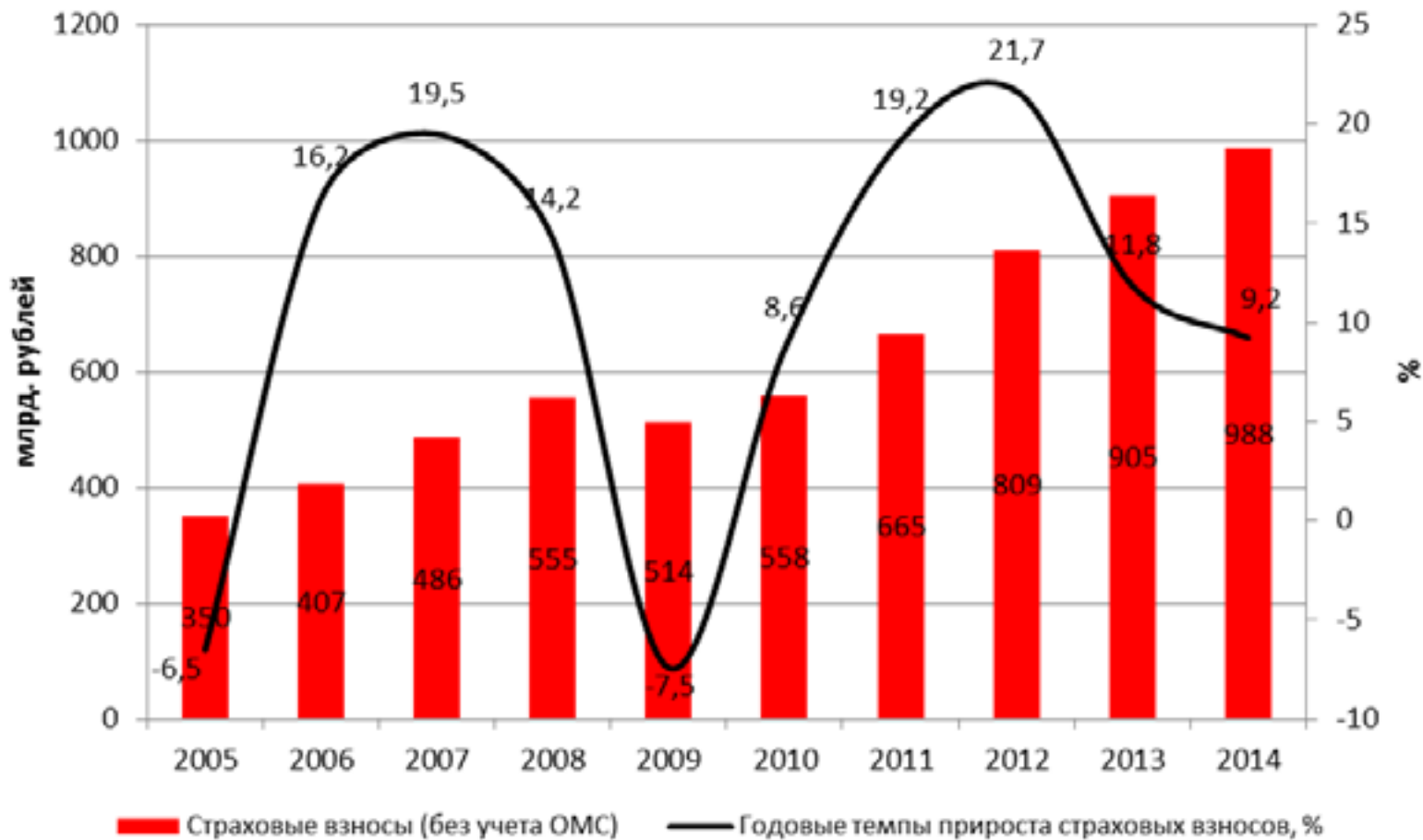
**Ключевые вызовы рынка:**

- **Докапитализация и замена фиктивных активов реальными**
- **Появление эффективных стимулов роста спроса**
- **Сокращение давления на убыточность**

**Только повышение тарифов ОСАГО и продвижение инвестиционного страхования жизни не дадут рынку значительно упасть в 2015 году**

# Стагнация страхового рынка продолжается

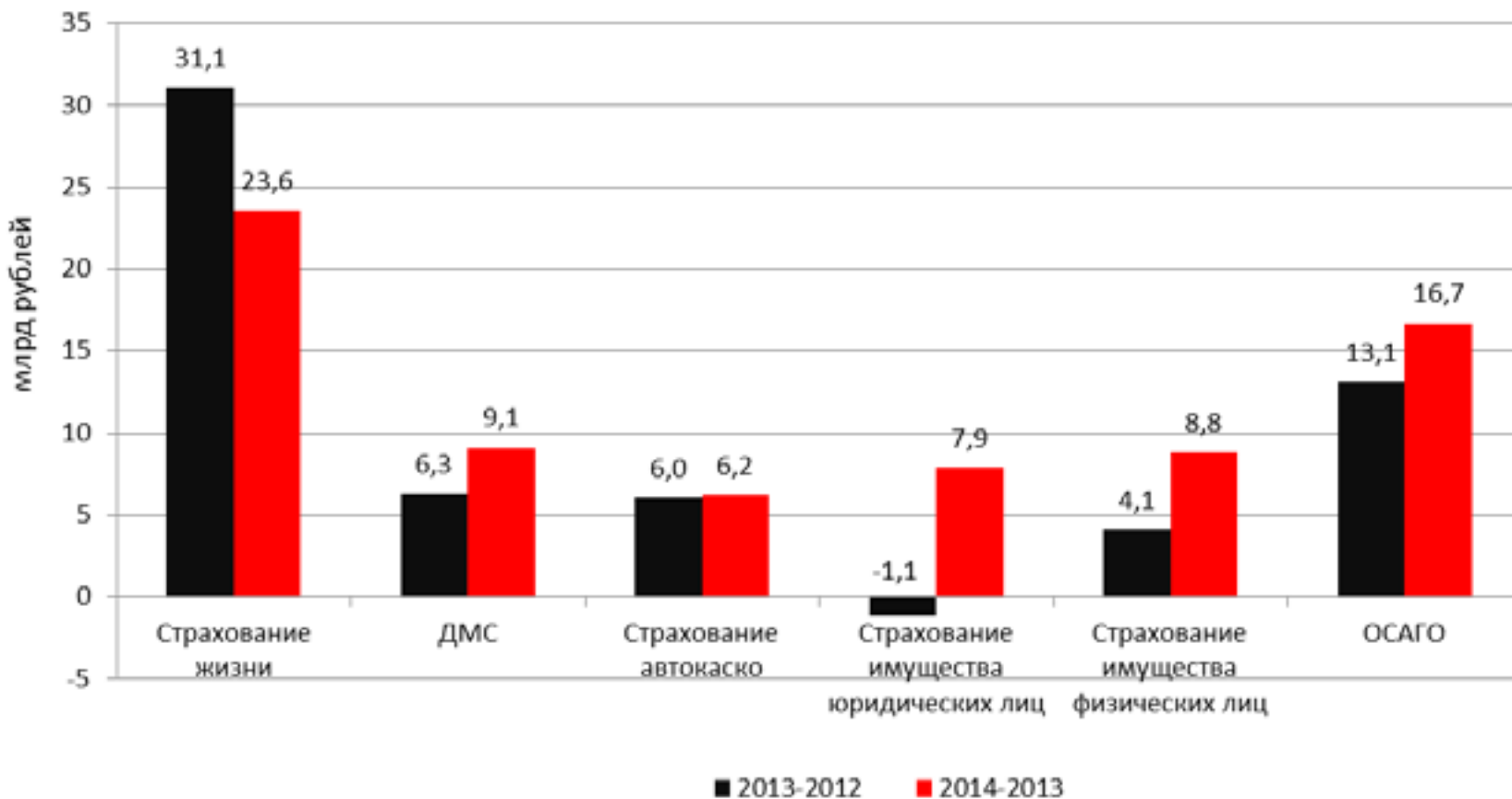
Динамика страховых премий



Источник: RAEX («Эксперт РА») по данным ЦБ

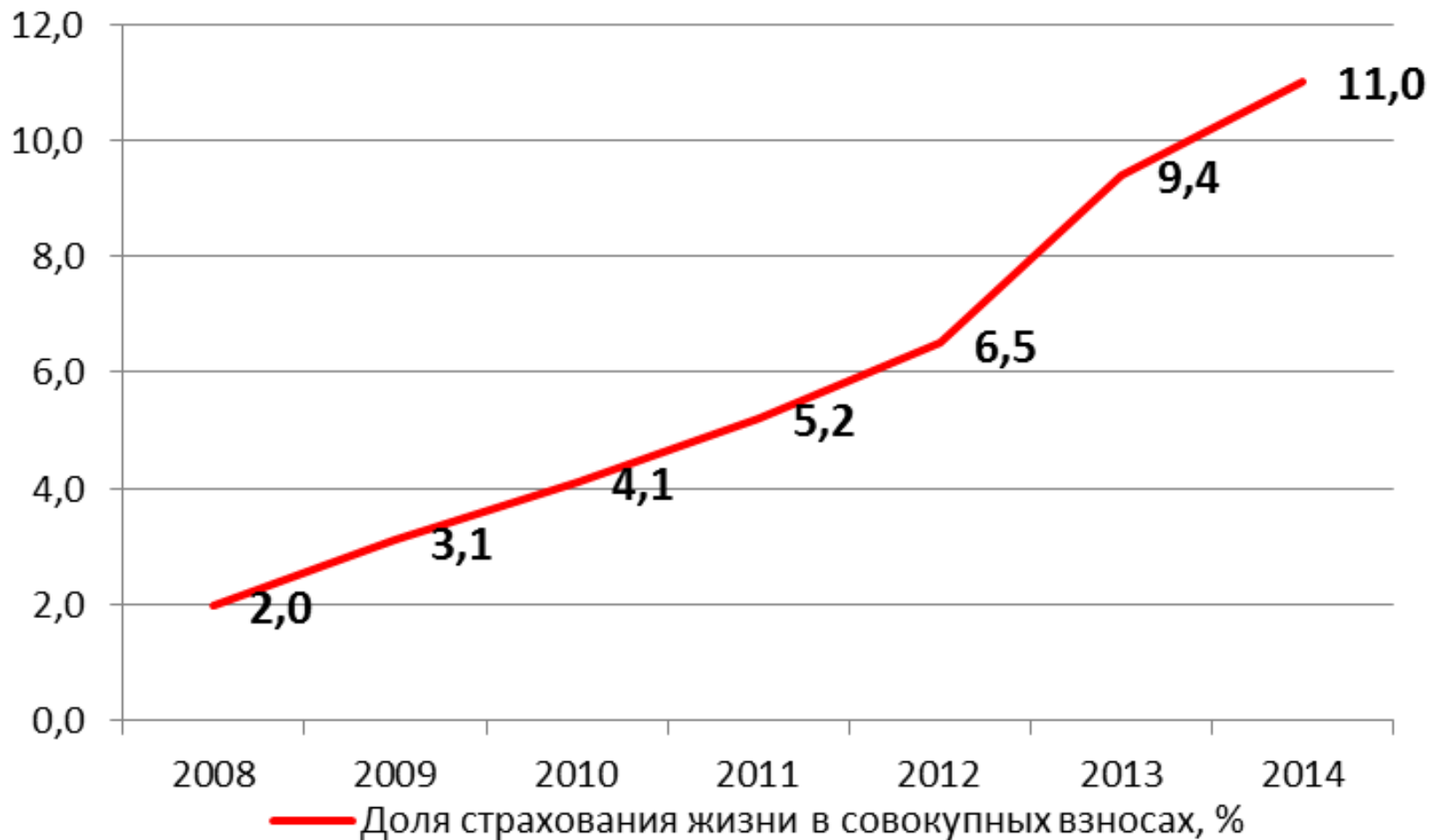
## В 2014 году рынок рос в основном за счет страхования жизни и ОСАГО

Сегменты - лидеры по абсолютному приросту взносов в 2014 году



Источник: RAEX («Эксперт РА») по данным ЦБ

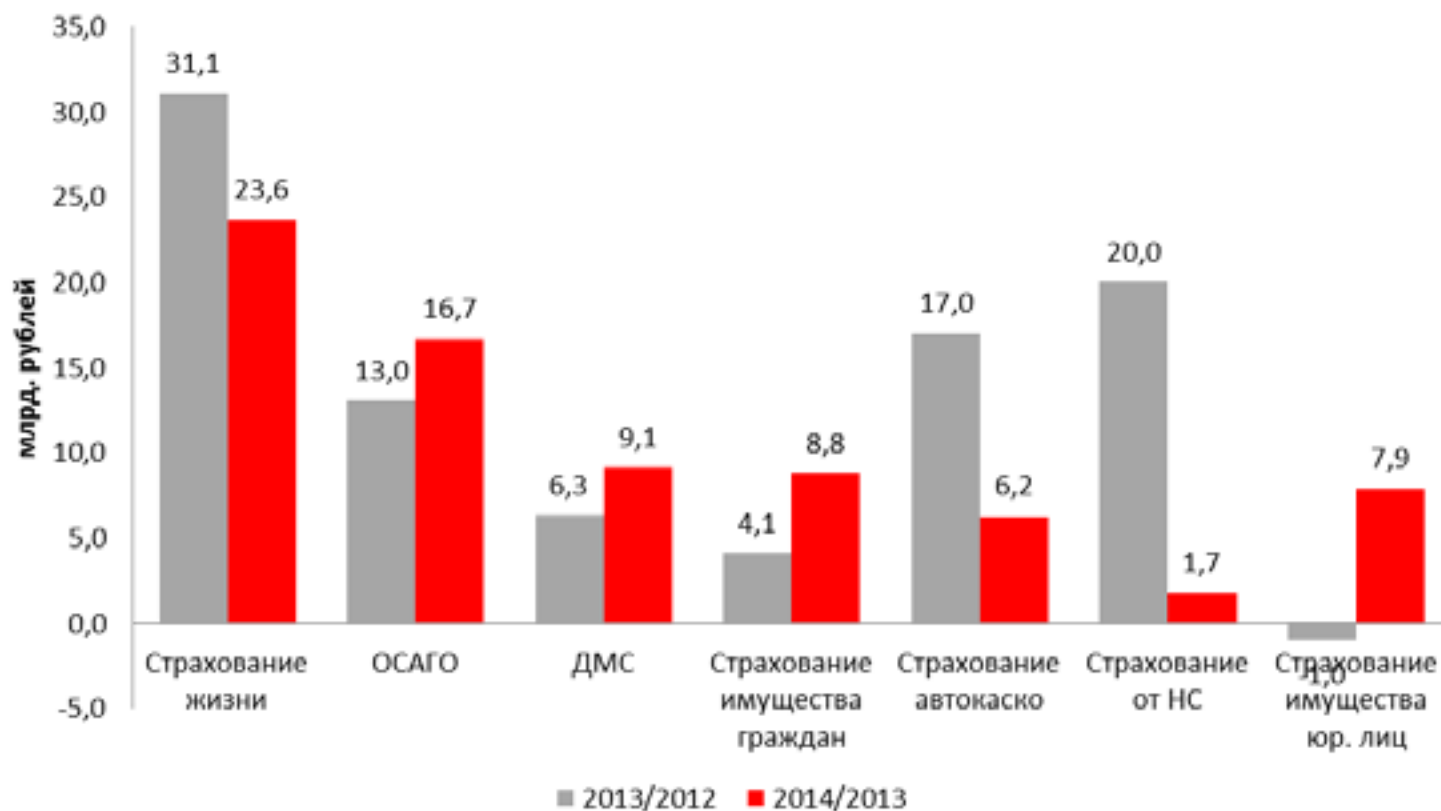
## СТРАХОВАНИЕ ЖИЗНИ – БОЛЕЕ 10% ВЗНОСОВ



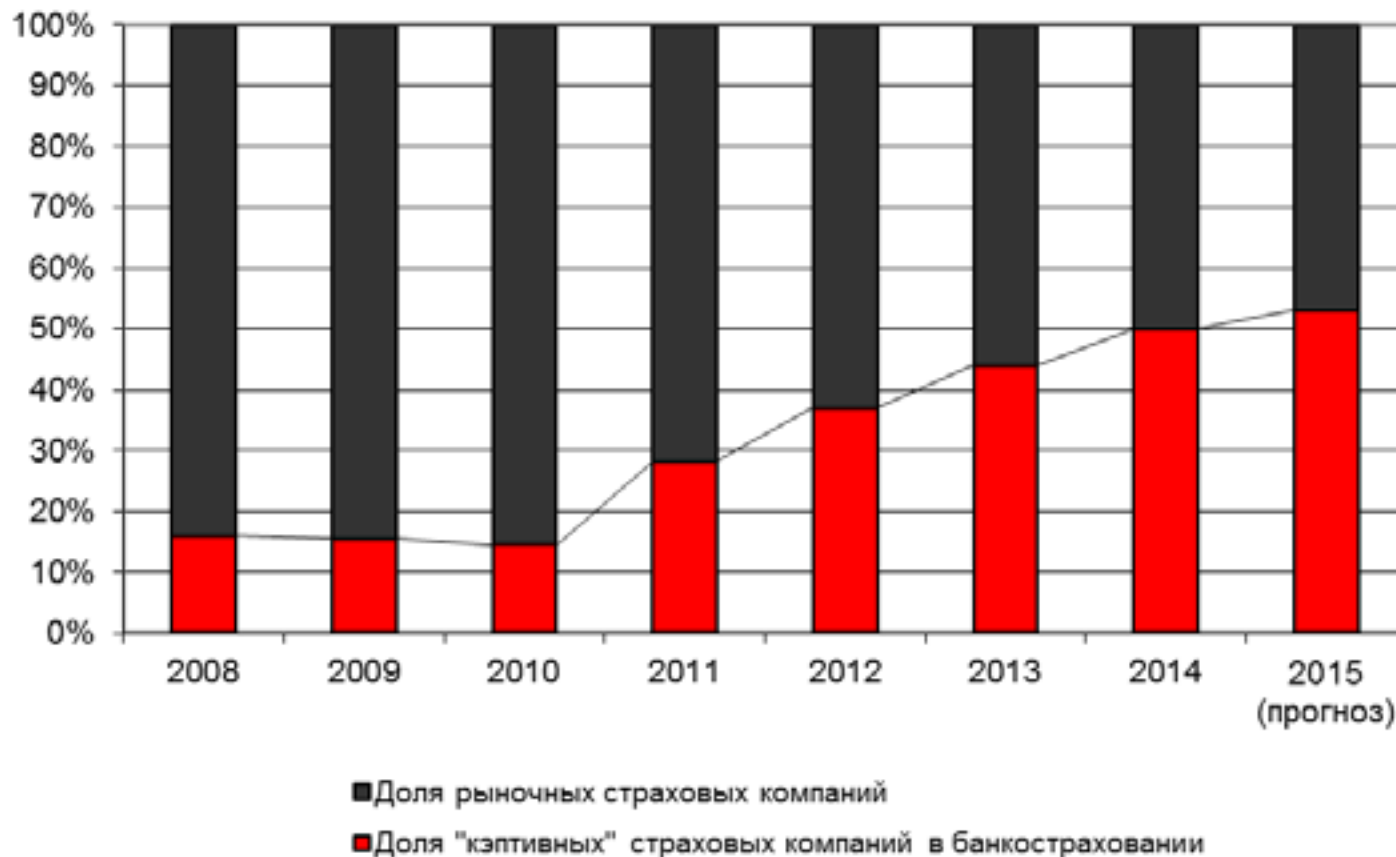
Источник: «Эксперт РА» по данным ЦБ

## В 2014 г. прирост взносов по страхованию от НС, страхованию жизни и страхованию автокаско существенно замедлился

Сегменты - лидеры по абсолютному приросту взносов в 2014 г.



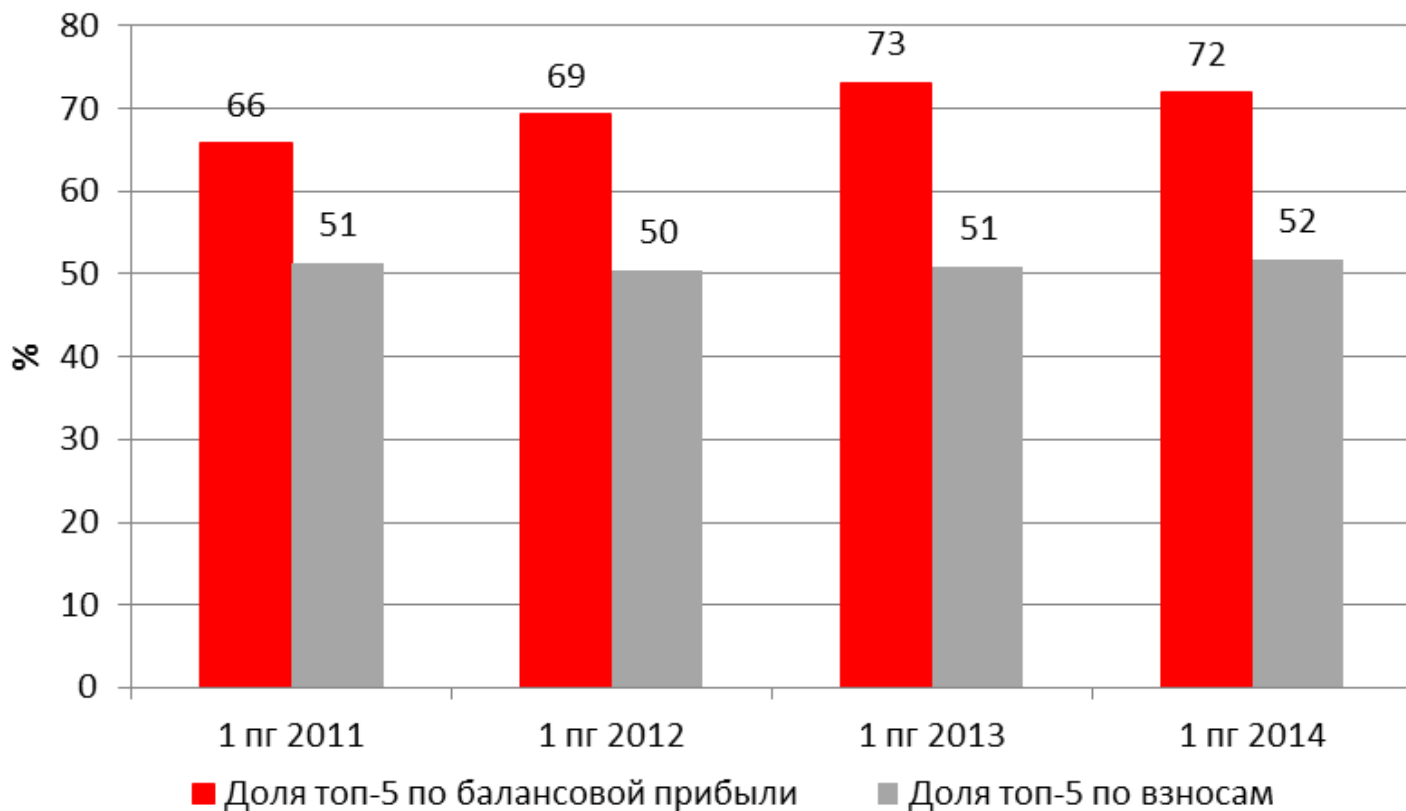
# В банкостраховании растет доля «кэптивных» страховщиков



Источник: «Эксперт РА»

## Концентрация страхового рынка по прибыли выше, чем по взносам

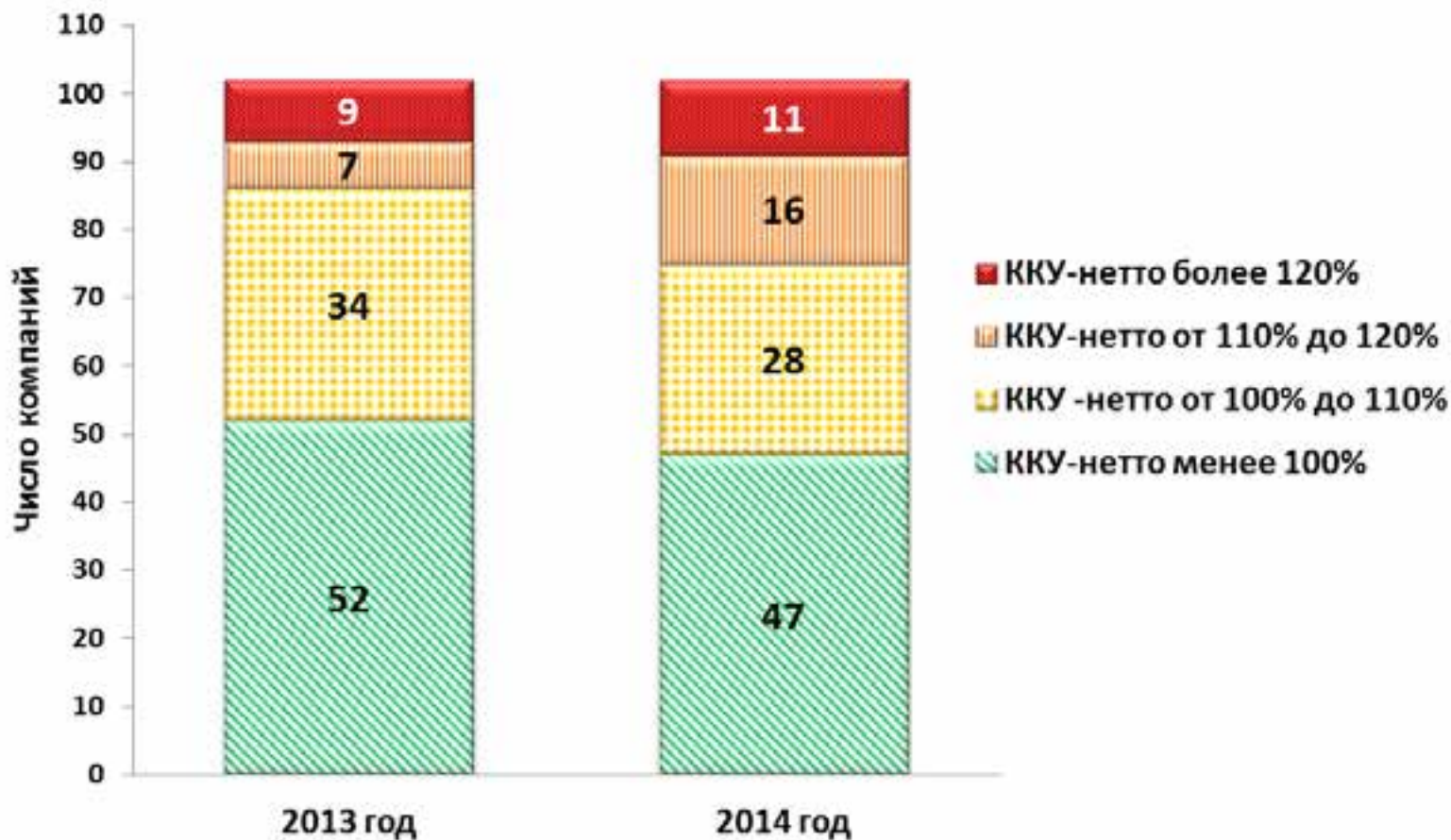
Доля топ-5 страховщиков по взносам и прибыли



Источник: «Эксперт РА» по данным ЦБ

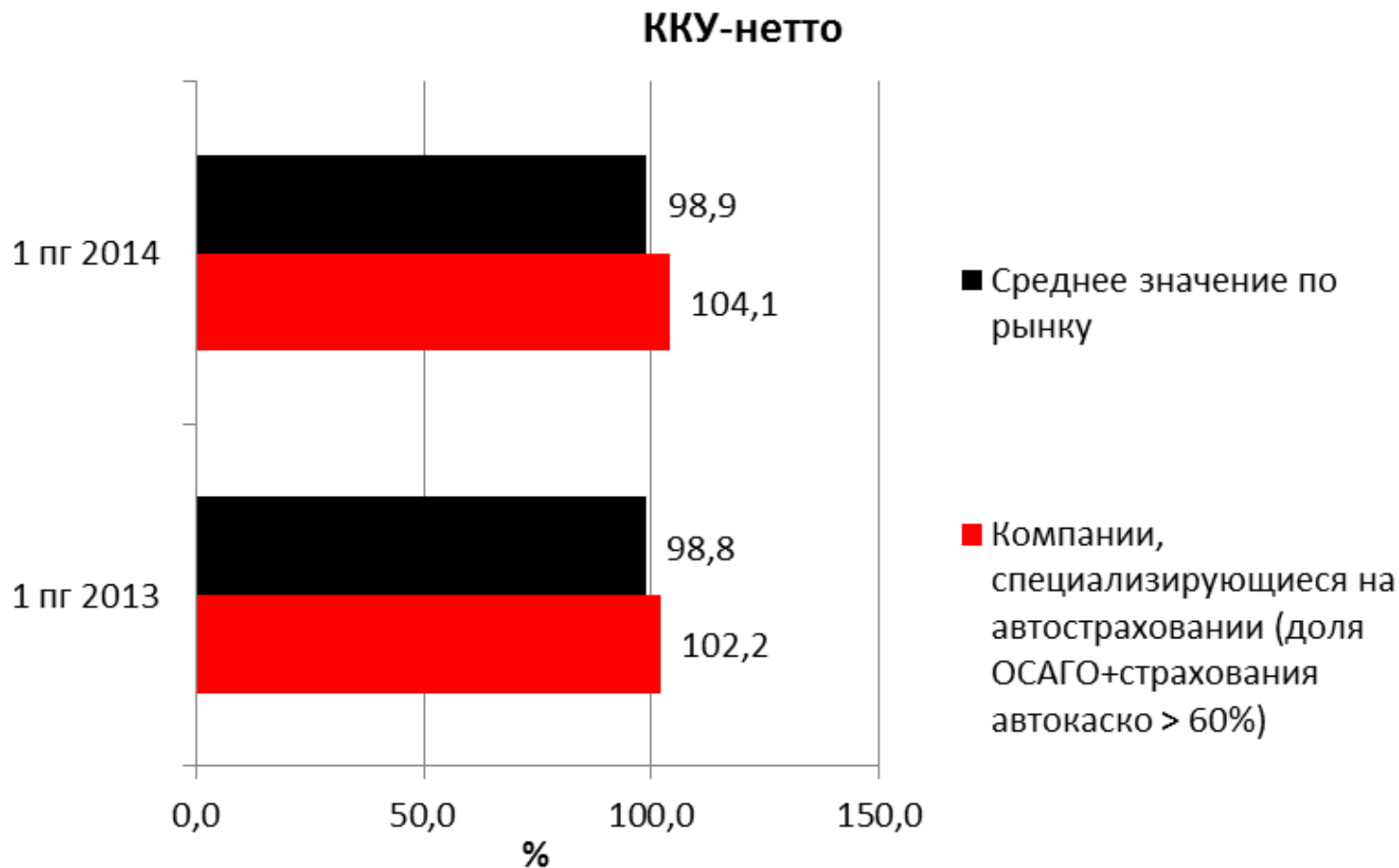


# Стагнация сопровождается высокой убыточностью



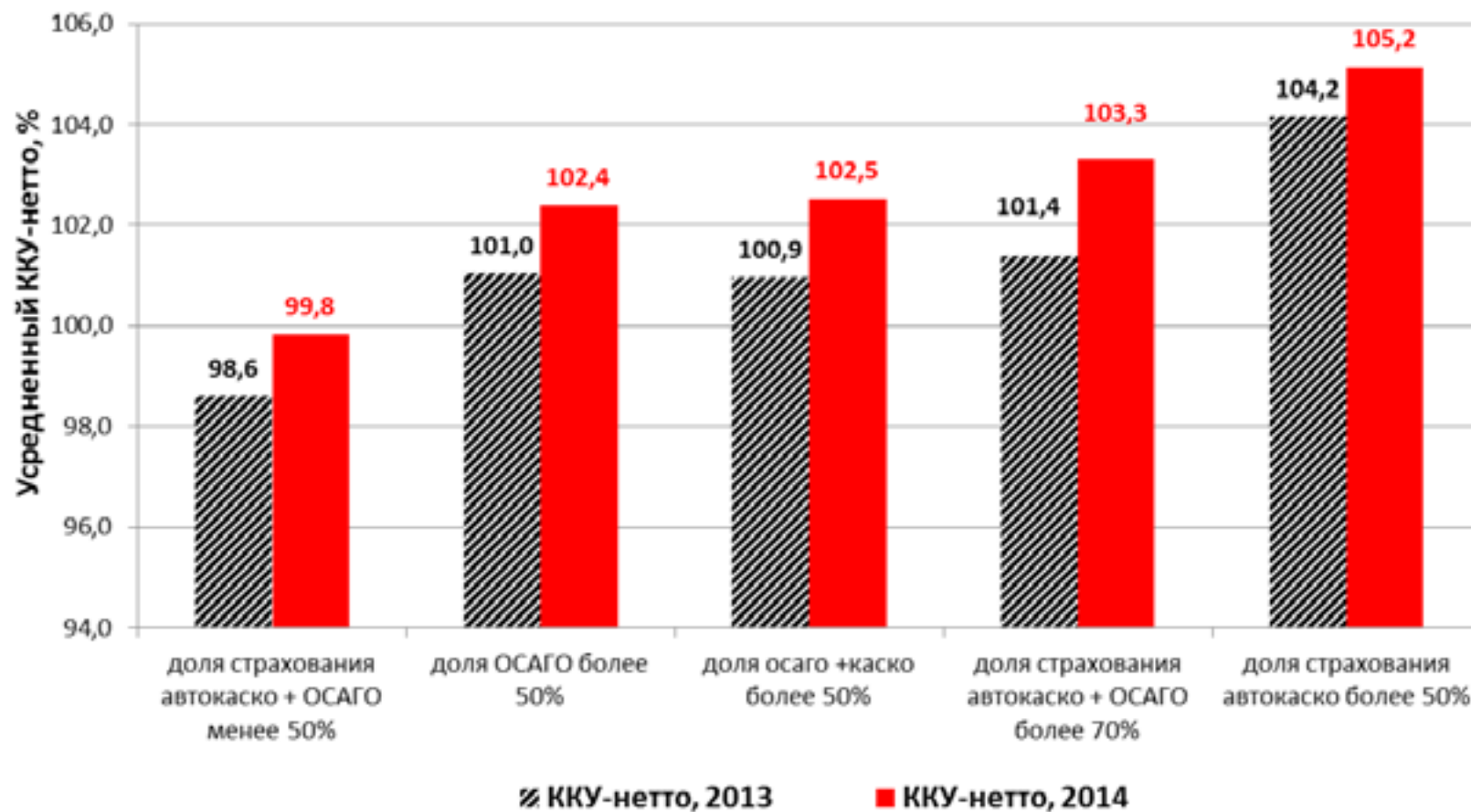
Источник: RAEX («Эксперт РА») по данным ЦБ

# Автострахование - основной источник проблем?



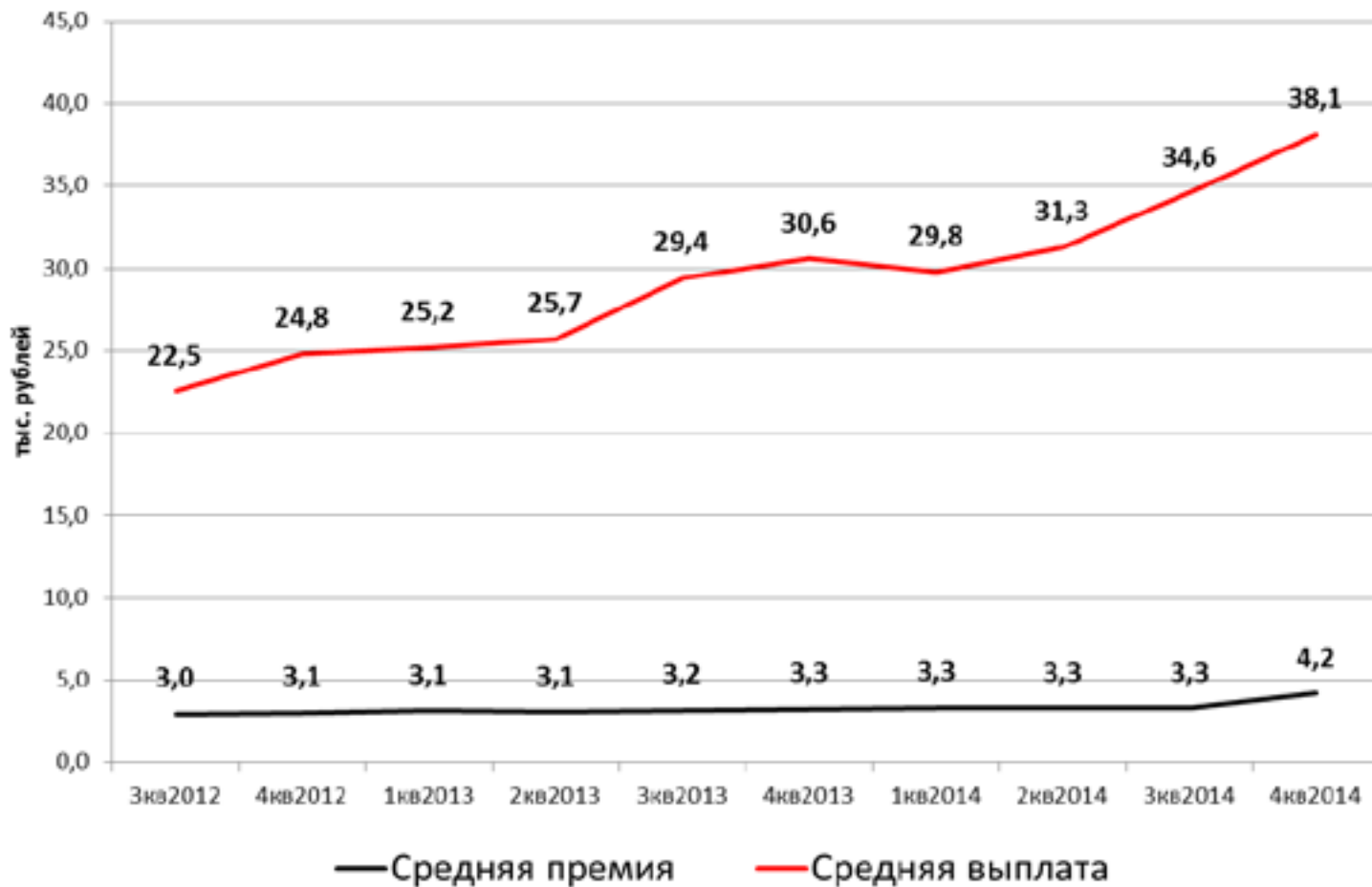
Источник: «Эксперт РА» по данным компаний

# Убыточность автостраховщиков на высоте



Источник: RAEX («Эксперт РА») по данным ЦБ

## Средняя выплата по ОСАГО за год выросла почти на 8 тыс. рублей, средняя премия – на 900 рублей



Источник: RAEX («Эксперт РА») по данным ЦБ

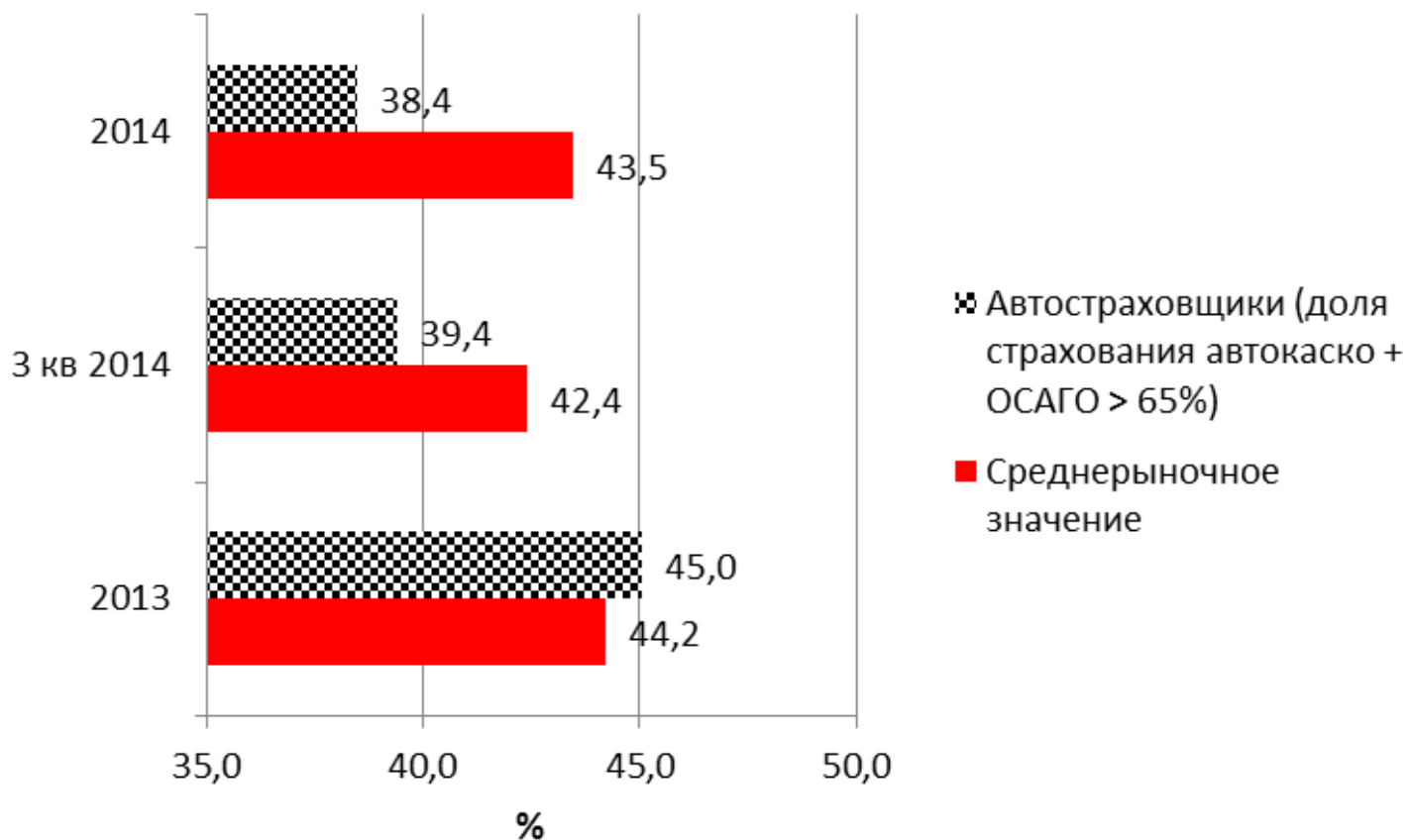
**Наибольший рост комбинированного коэффициента убыточности-нетто – в ДС грузов, ДС прочего имущества юр. лиц, страховании автокаско**



Источник: RAEX («Эксперт РА») по данным ЦБ

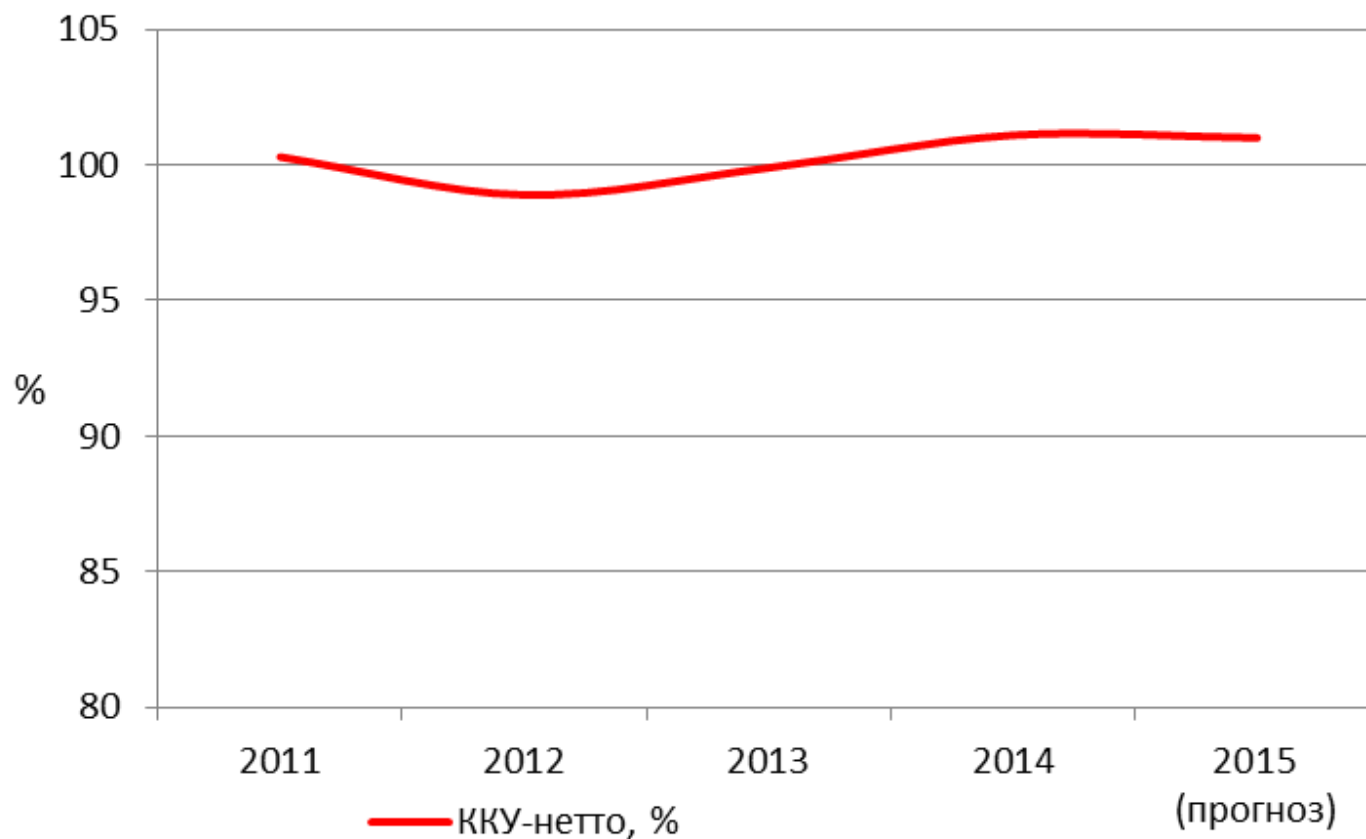
# Для поддержания рентабельности многие страховщики обнулили комиссии по ОСАГО и сократили комиссии по автокаско

## Динамика доли РВД



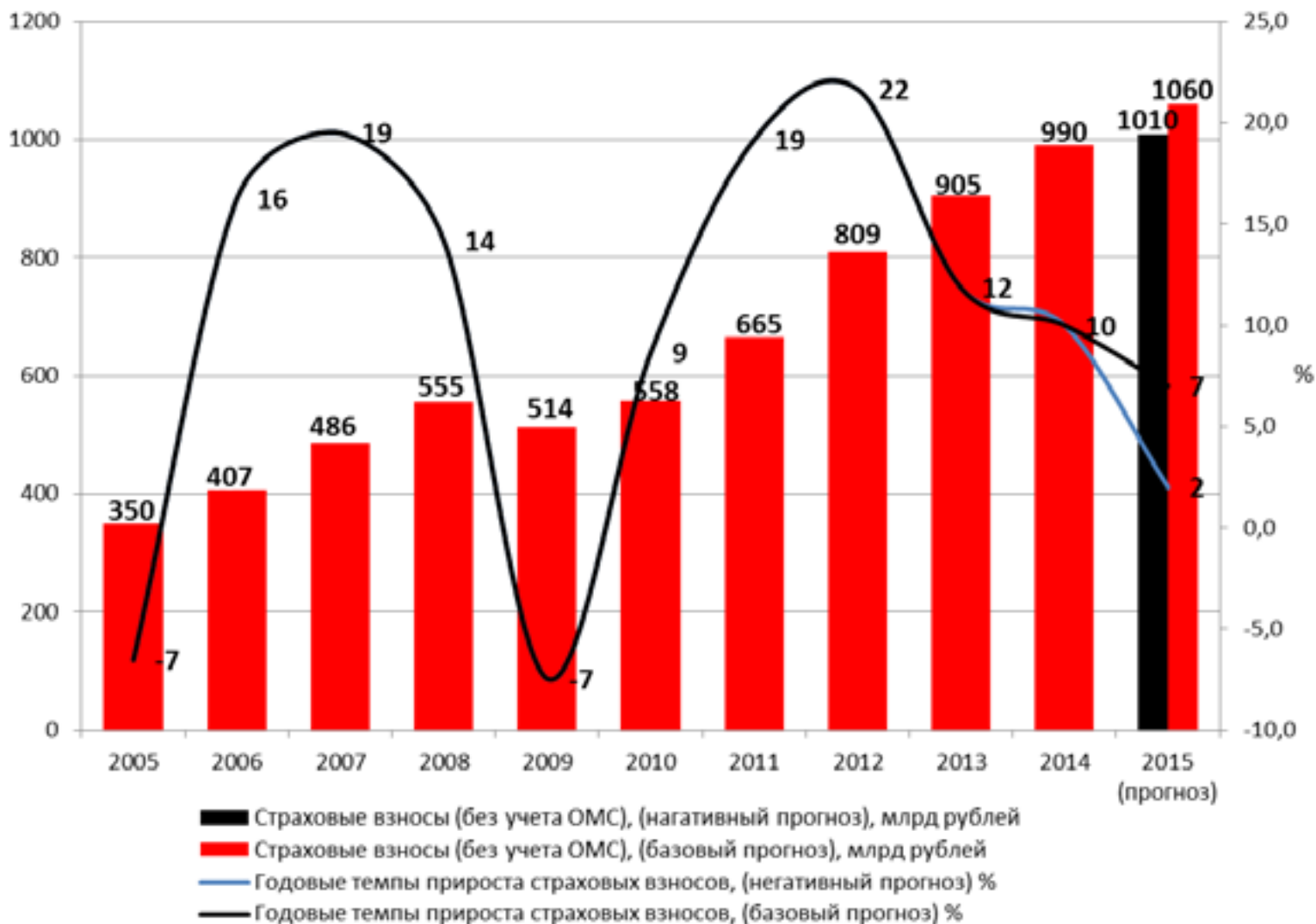
Источник: RAEX («Эксперт РА») по данным ЦБ

# По базовому прогнозу ККУ-нетто в 2015 году останется на уровне 100 – 102%



Источник: RAEX («Эксперт РА»)

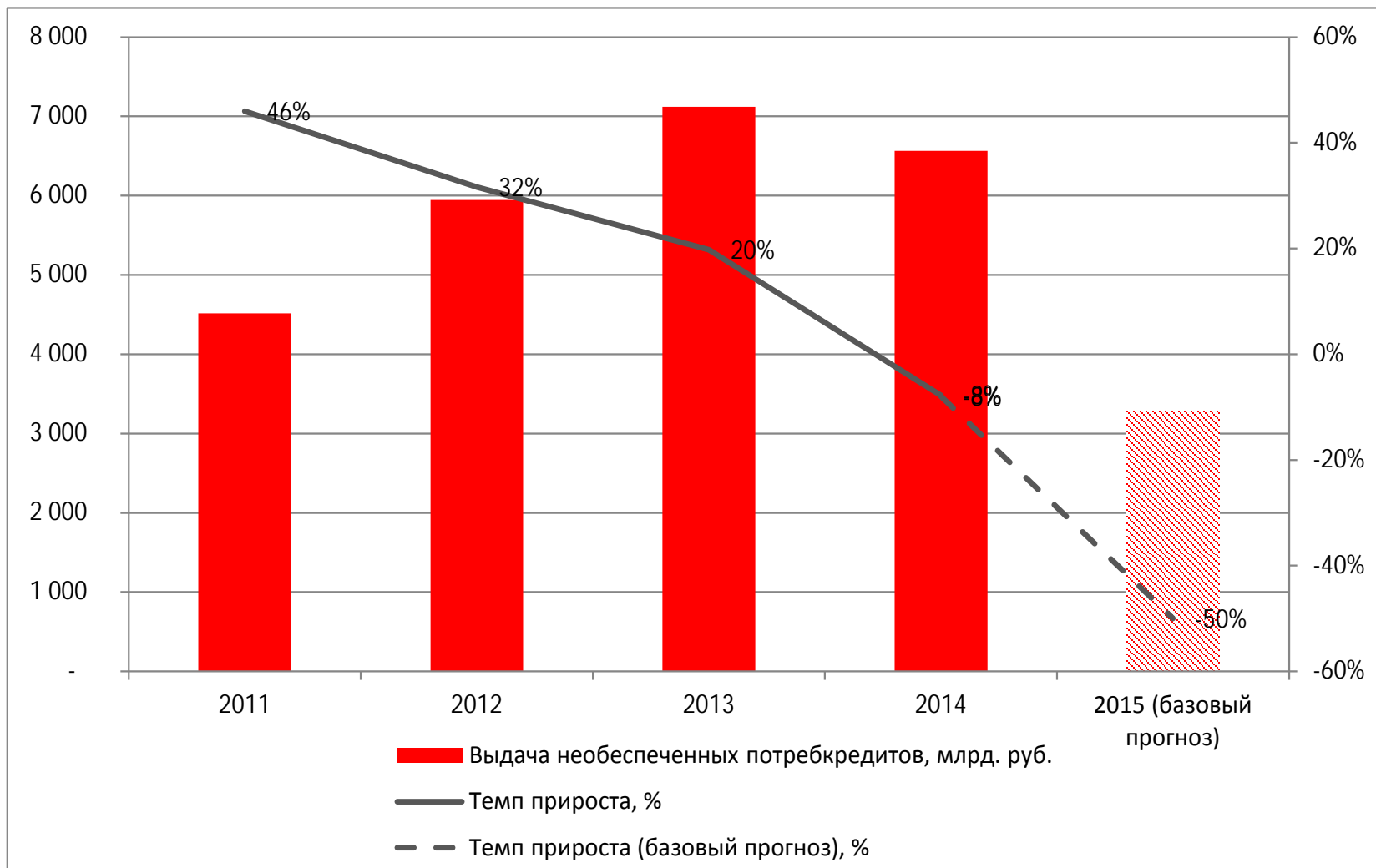
## Даже по базовому прогнозу, темпы прироста взносов не превысят инфляцию(6-9%)



Источник: RAEX («Эксперт РА») по данным ЦБ, прогноз RAEX («Эксперт РА»)

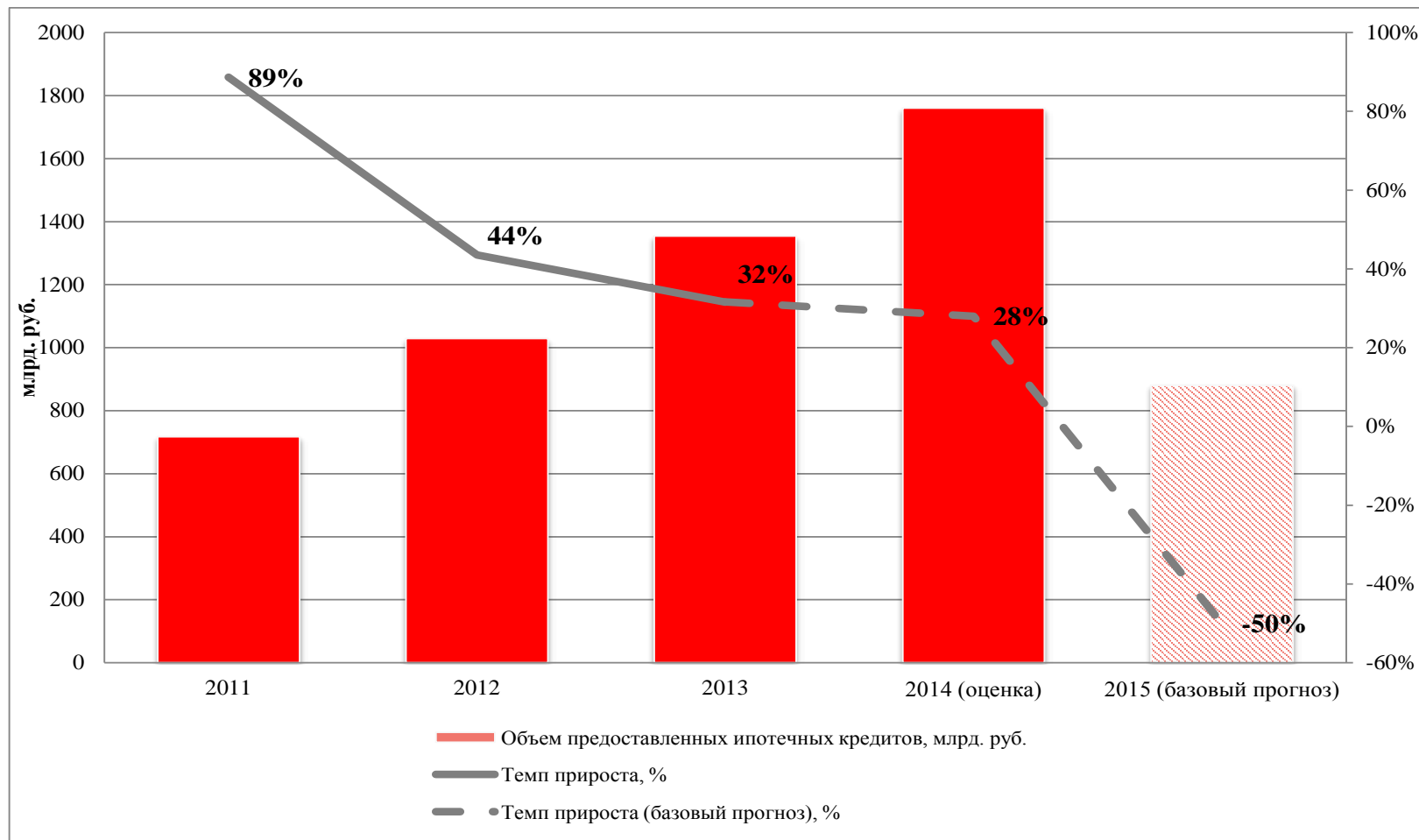


## Объемы выдачи в сегменте необеспеченных потребкредитов снизятся вдвое



Источник: оценка и прогноз RAEX («Эксперт РА»), данные Банка России

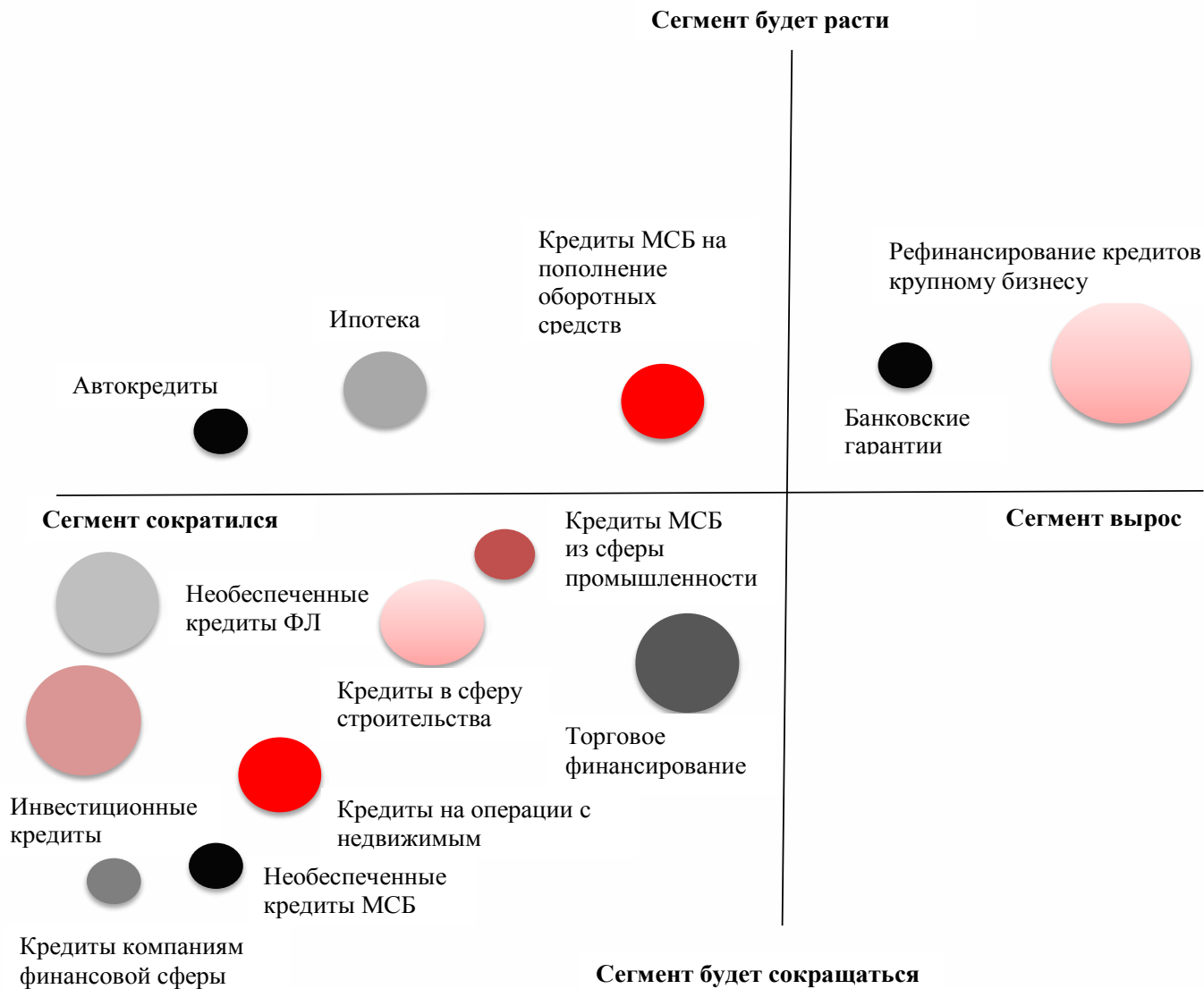
## Объем выдачи ипотеки в 2015 году сократится на 50%



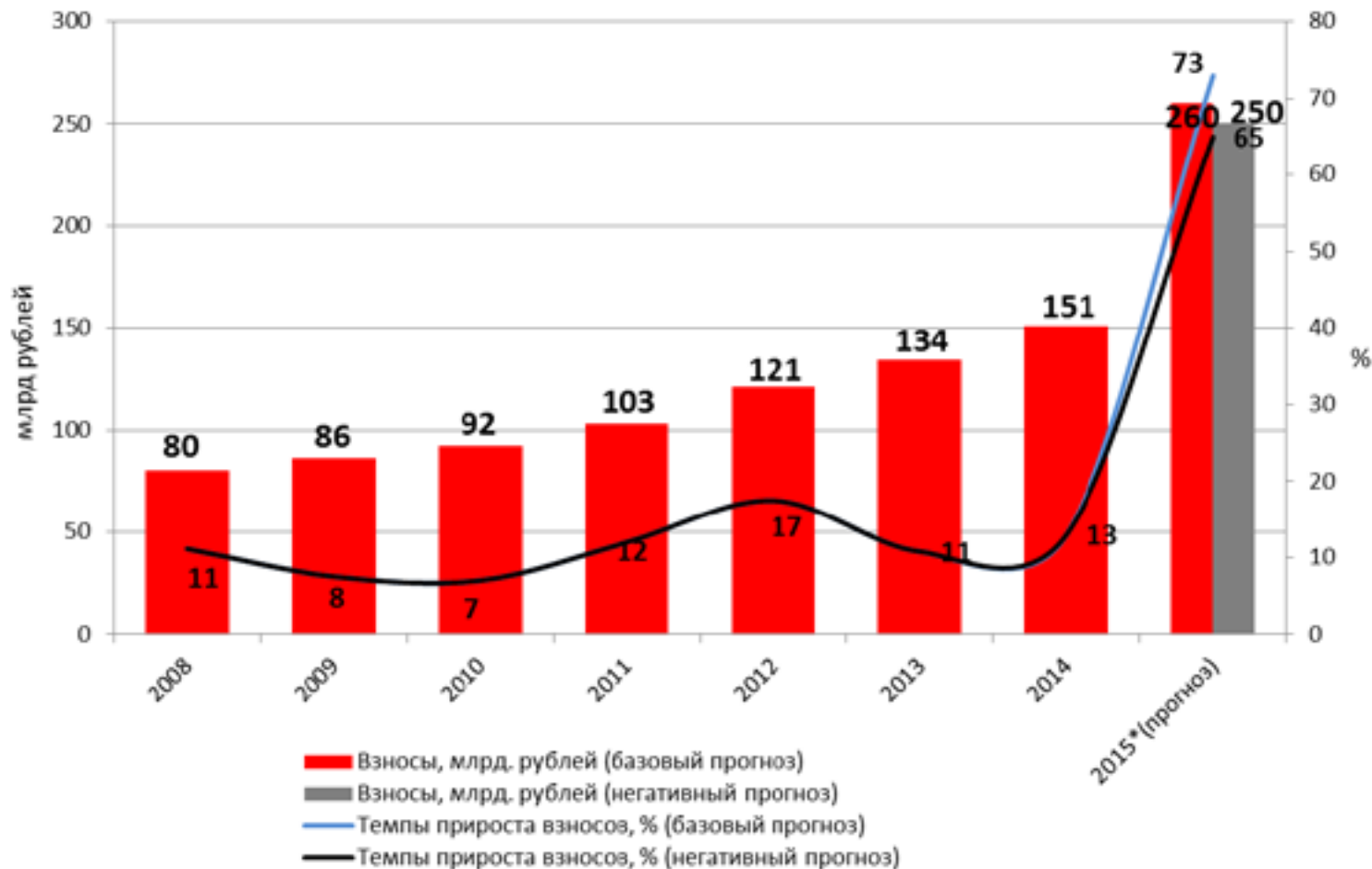
Источник: оценка и прогноз RAEX («Эксперт РА»), данные Банка России

*Программа льготной ипотеки с господдержкой позволит дополнительно выдать кредитов примерно на 400 млрд. руб., что существенно 18 поддержит рынок в 2015 году*

# Точек роста для банков в 2015 году пока крайне мало

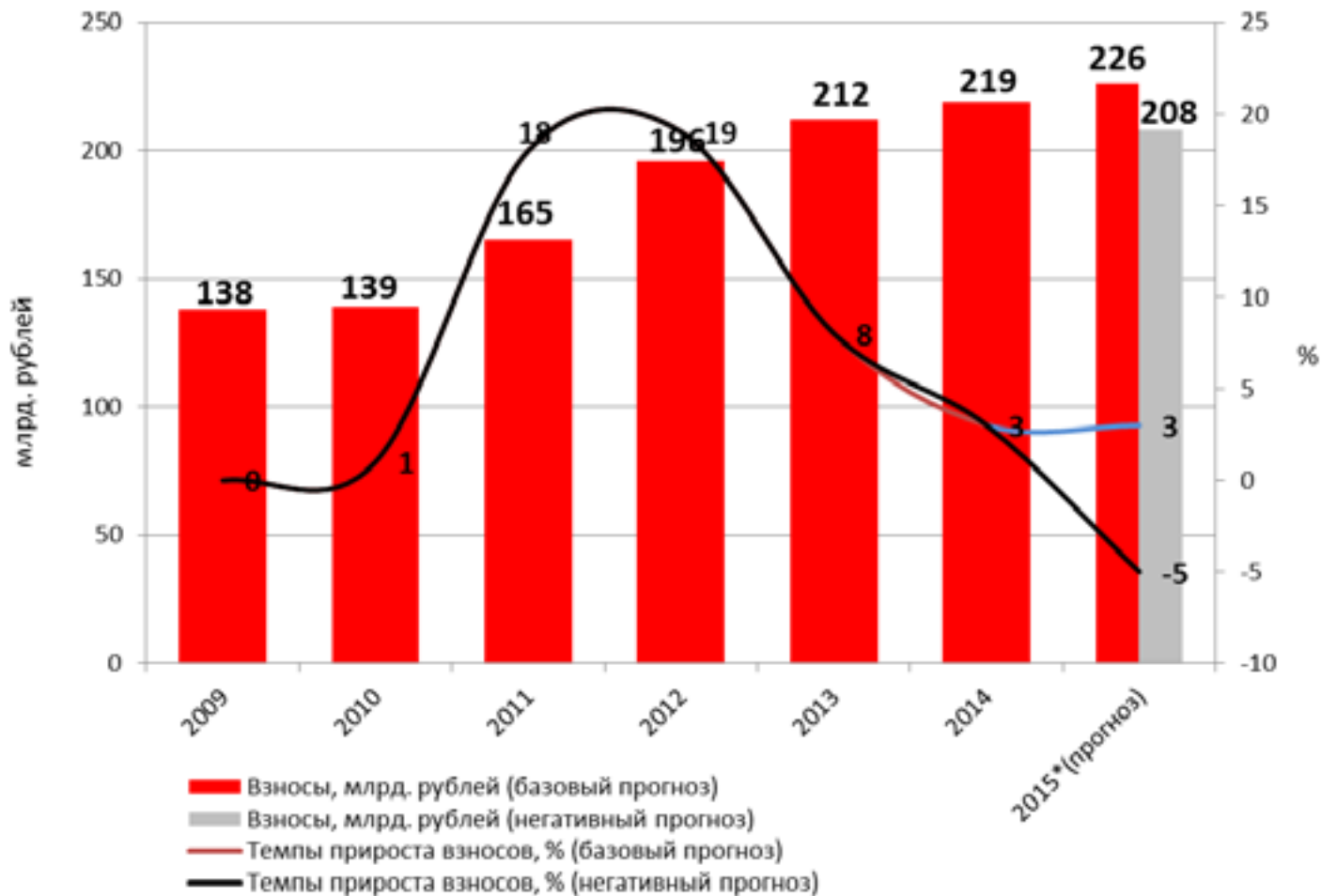


# Рост ОСАГО – повышение тарифов



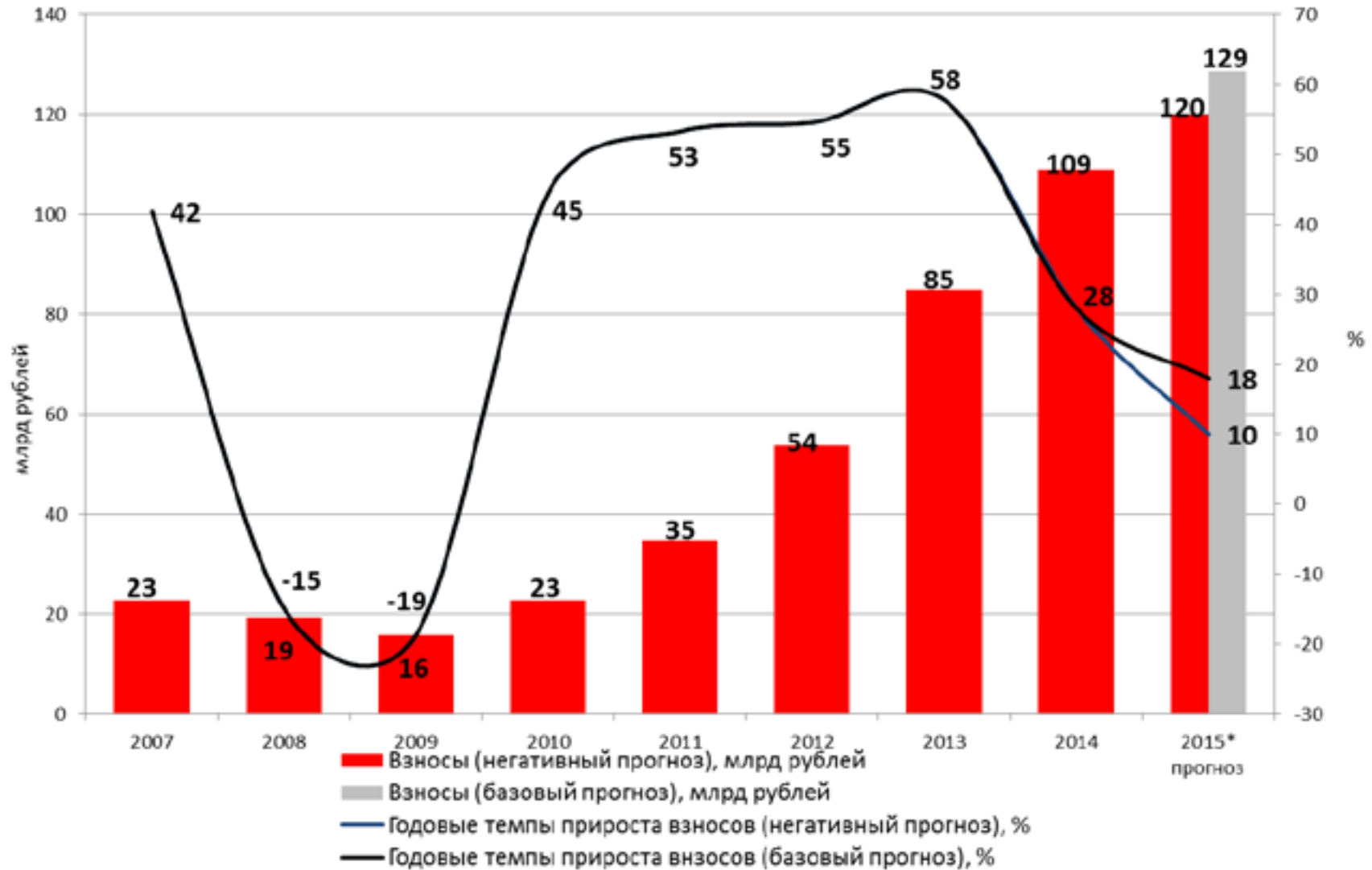
Источник: RAEX («Эксперт РА»)

# Сокращение продаж автомобилей – замедление автокаско



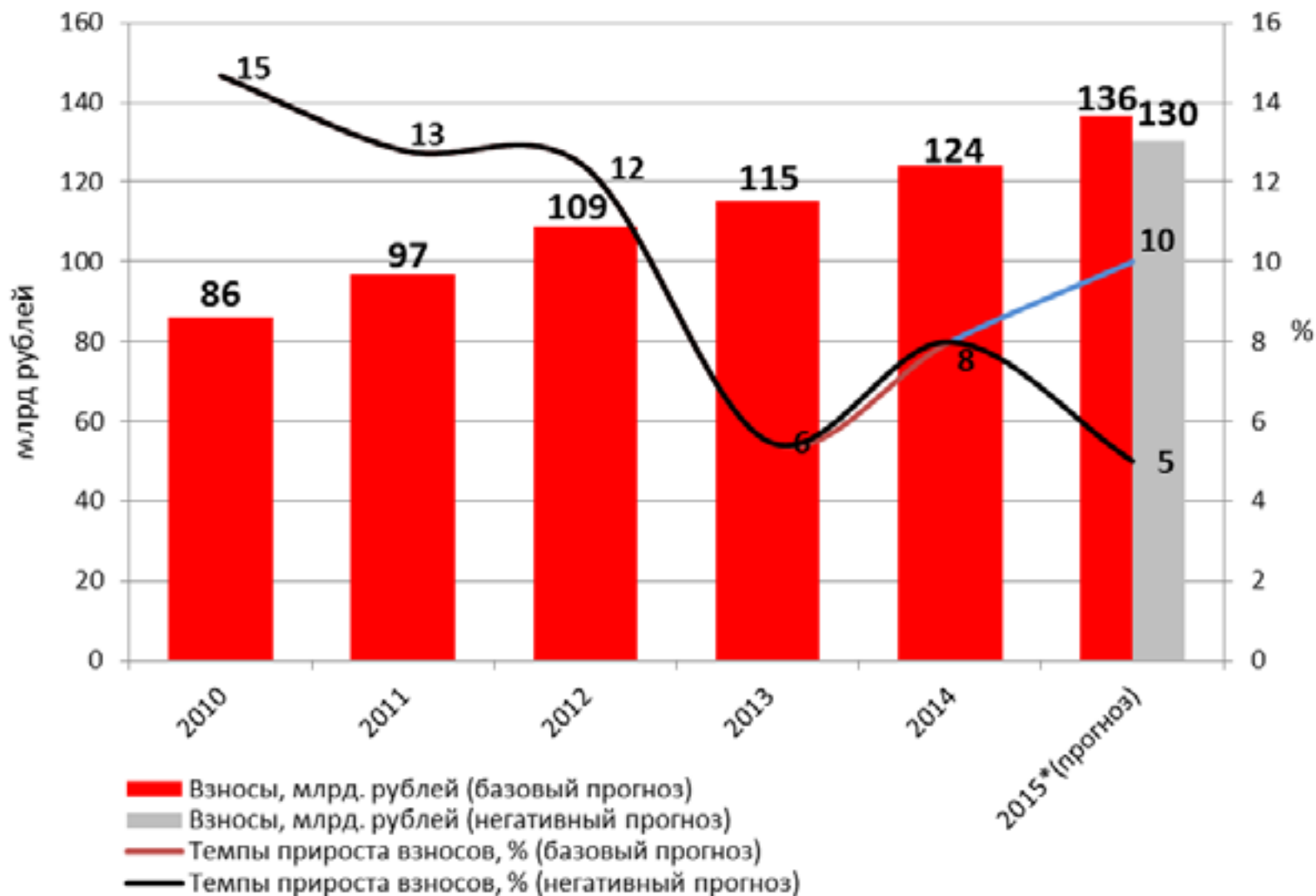
Источник: RAEX («Эксперт РА»)

# Темпы роста страхования жизни будут сокращаться



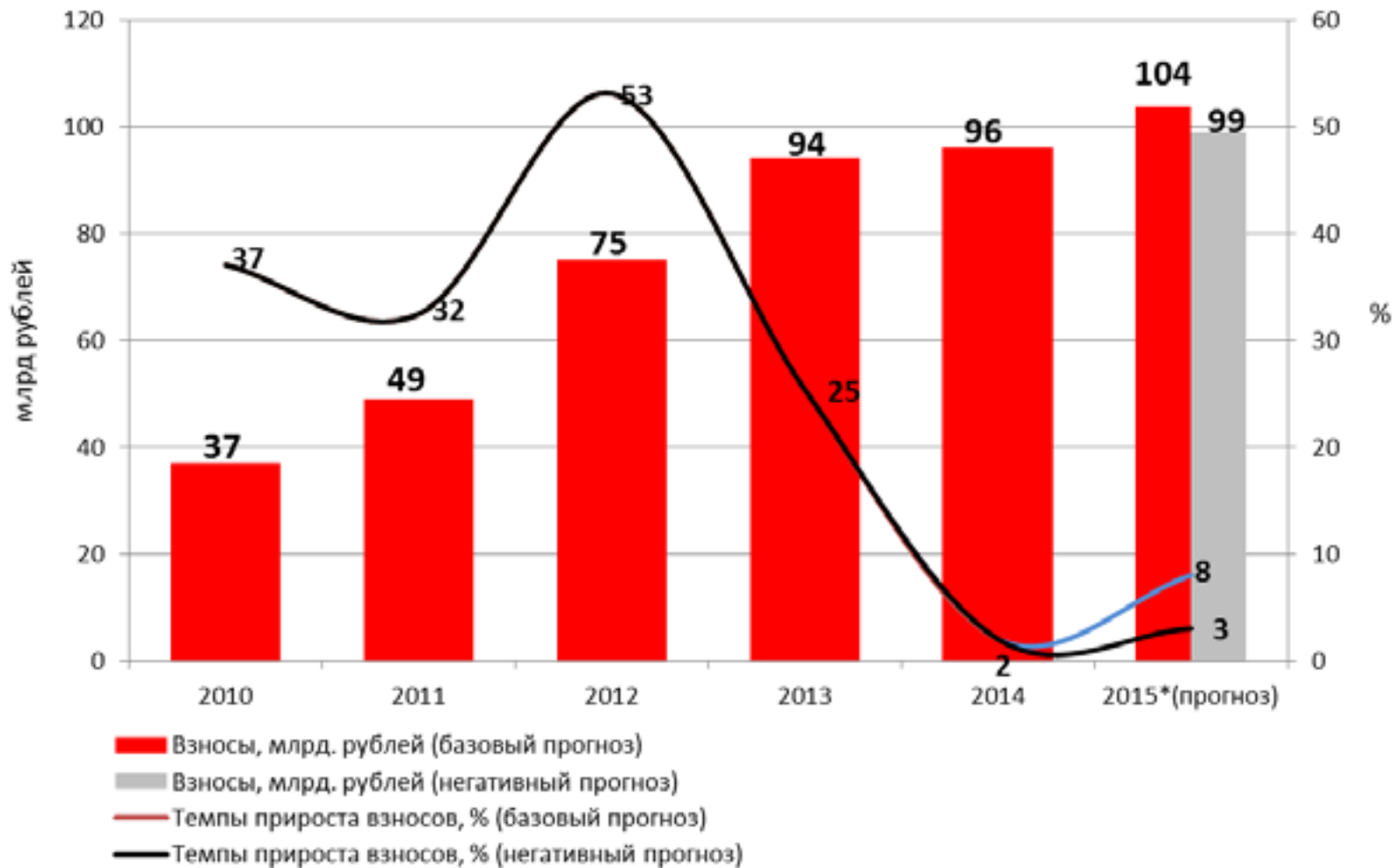
Источник: RAEX («Эксперт РА»)

## Рост ДМС за счет инфляции стоимости услуг ЛПУ и продвижения рискованных программ



Источник: RAEX («Эксперт РА»)

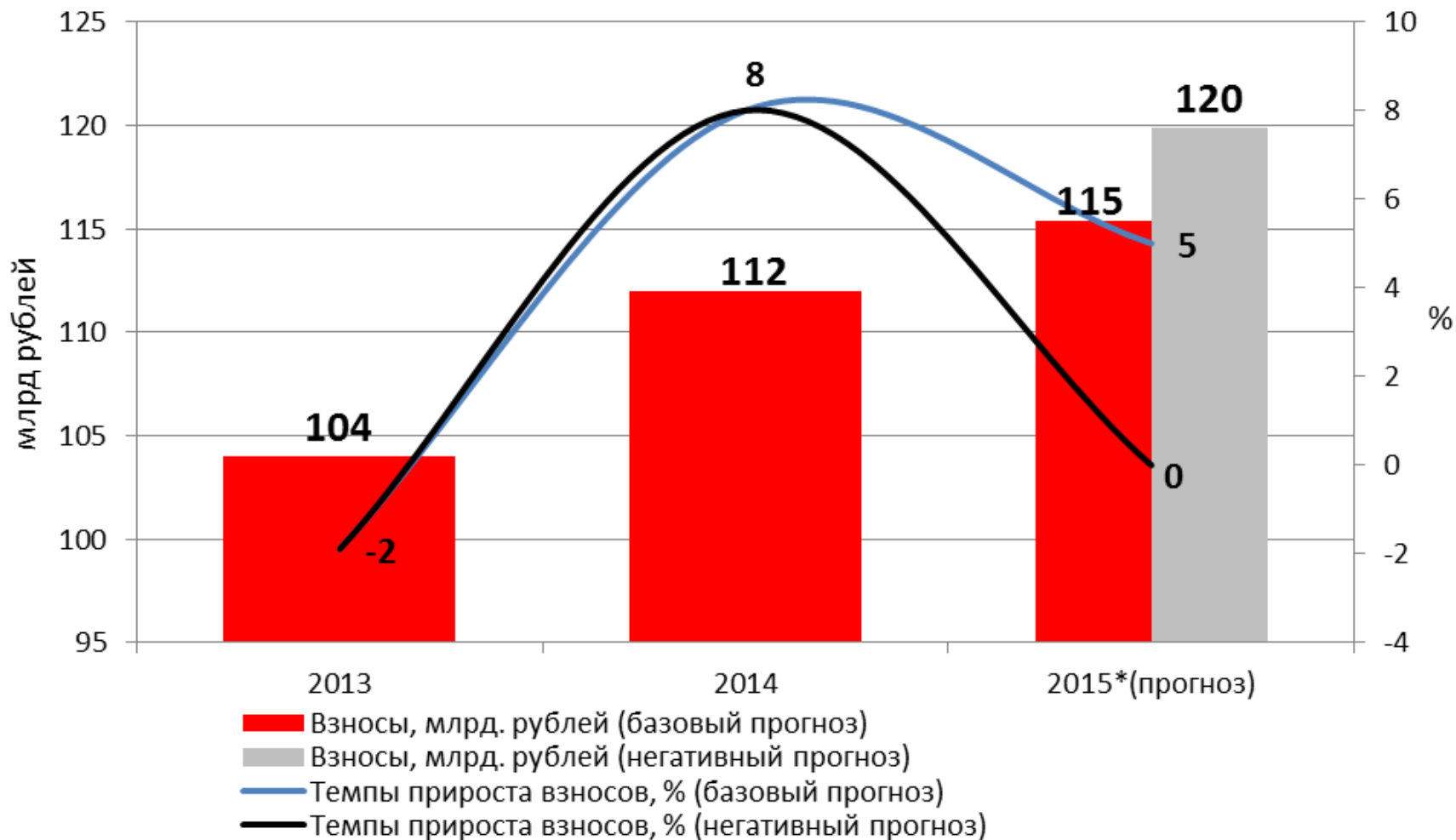
## НС - сокращение темпов прироста взносов вслед за замедлением кредитования



Источник: RAEX («Эксперт РА»)



## Имущество юридических лиц – общее замедление экономики и производства



Источник: RAEX («Эксперт РА»)

# Разная рентабельность

## ROE за 2014:

- Нерозничные компании – **9,0%**
- Среднерыночное значение – **7,7%**
- Страховщики жизни – **7,4%**
- Розничные компании – **5,4%**
- Автостраховщики – **4,4%**

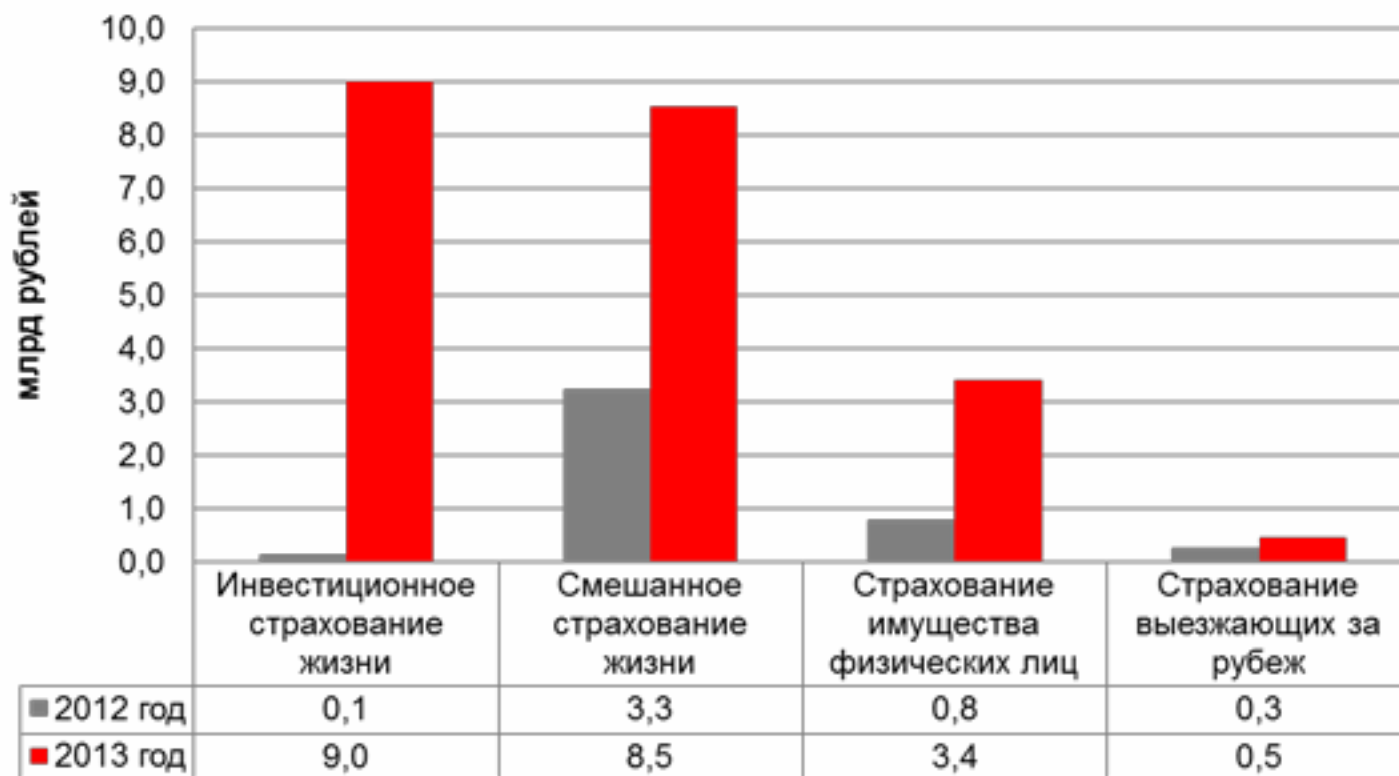
# КТО ГОТОВ БЫТЬ ИНВЕСТОРОМ В СТРАХОВОЙ РЫНОК?

- **Более трети** активов страховщиков на -  
**фондовые инструменты**
- Значительная часть из них – **фиктивные**  
(около **15-20% совокупных активов**  
**отрасли**)
- **Есть ли ресурсы**, а главное – желание -  
для замены фиктивных активов  
реальными?

# Точки прогресса

## Лидерами роста некредитного страхования стали инвестиционное и смешанное страхование жизни

Динамика некредитного страхования



Источник: «Эксперт РА»

# Доля РВД должна еще снизиться



Источник: RAEX («Эксперт РА»)

- **«умное» каско и телематика**
- **продукты с франшизой**
- **«коробочные» продукты – охват новых клиентов**
- **Страхование жилья как новая «точка роста»**
- **Некредитное страхование жизни**
- **Рисковое ДМС**
- **Онлайн-страхование**



# Спасибо за внимание!

Павел Самиев,  
Управляющий директор  
RAEX («Эксперт РА»)

Москва, 27 мая 2015 года